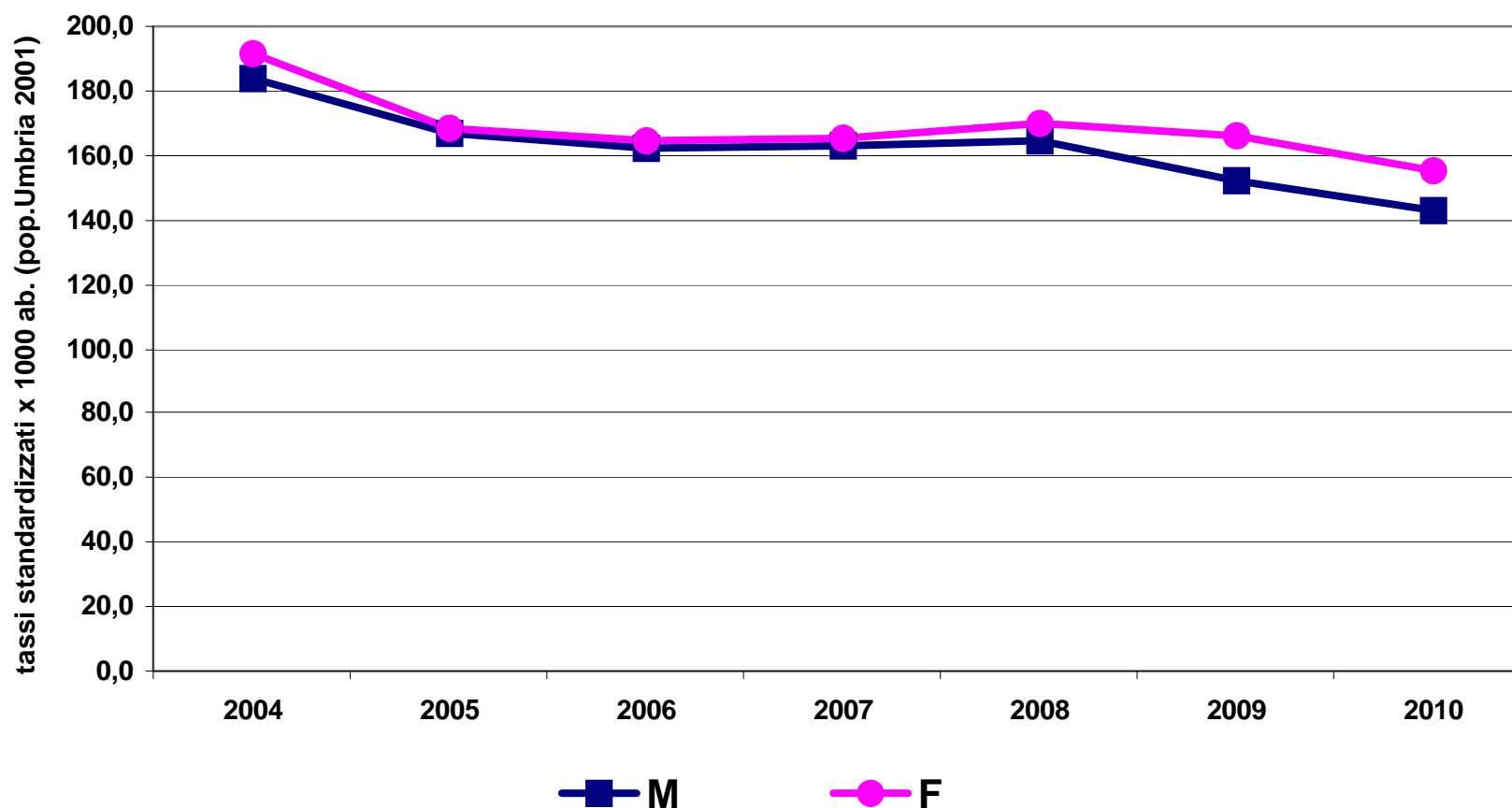


**PRESENTAZIONE RELAZIONE 2012**  
**23 MAGGIO 2013**

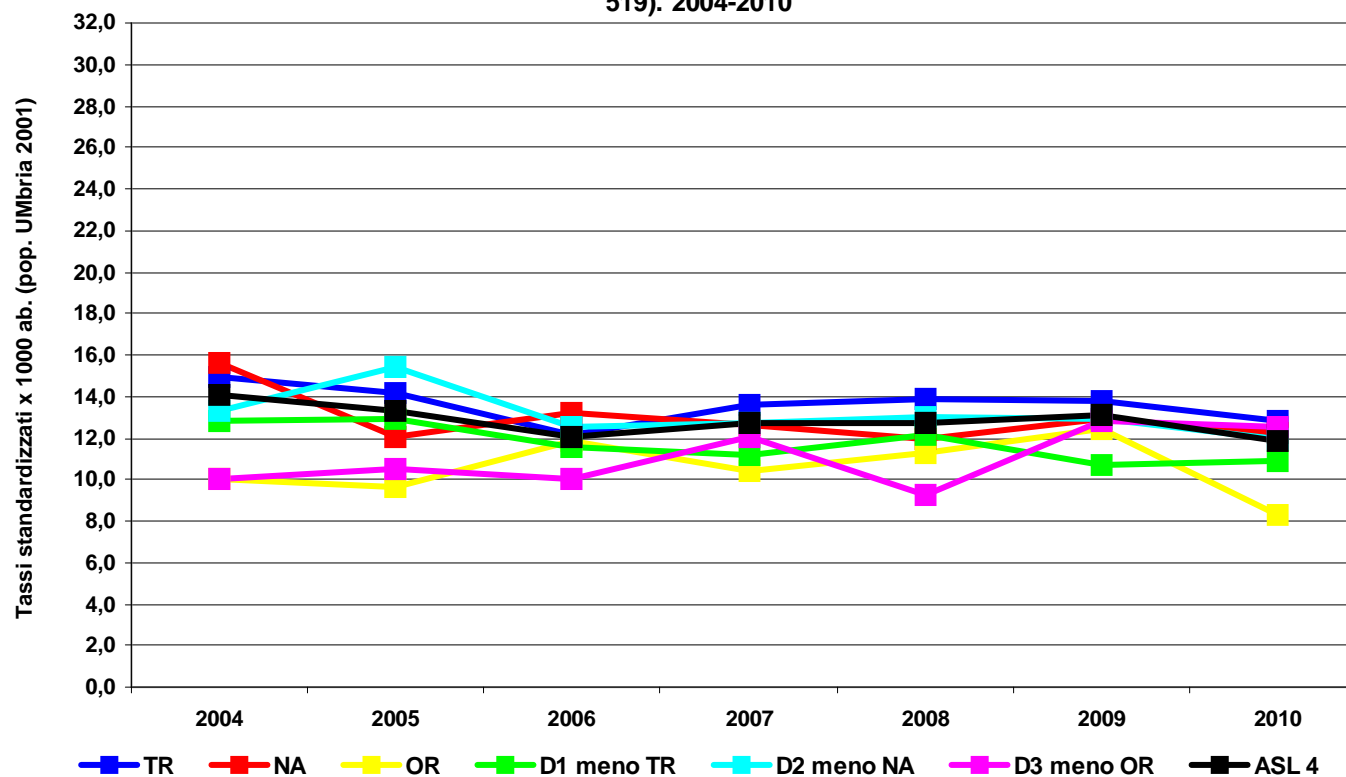
# MORBOSITA' OSPEDALIERA – 2004 - 2010

Fig.1 - Confronto Maschi - Femmine ASL4. Dimissioni x tutte le cause di diagnosi principale.  
2004-2010



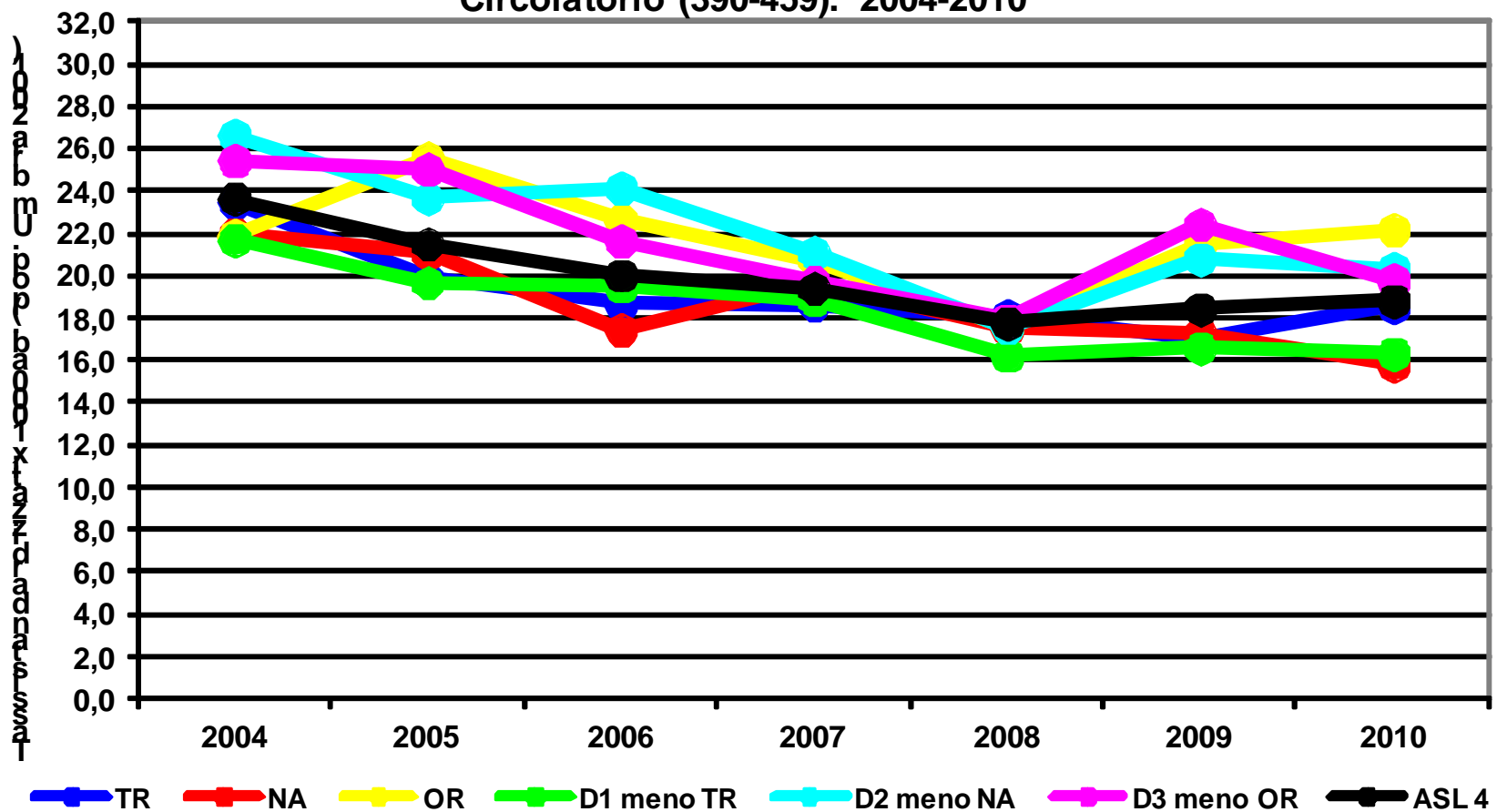
# MALATTIE RESPIRATORIE – SDO 2004-2010 - UOMINI

Fig.15 - Maschi. Confronto territoriale. Dimissioni x m. Apparato Respiratorio (460-519). 2004-2010

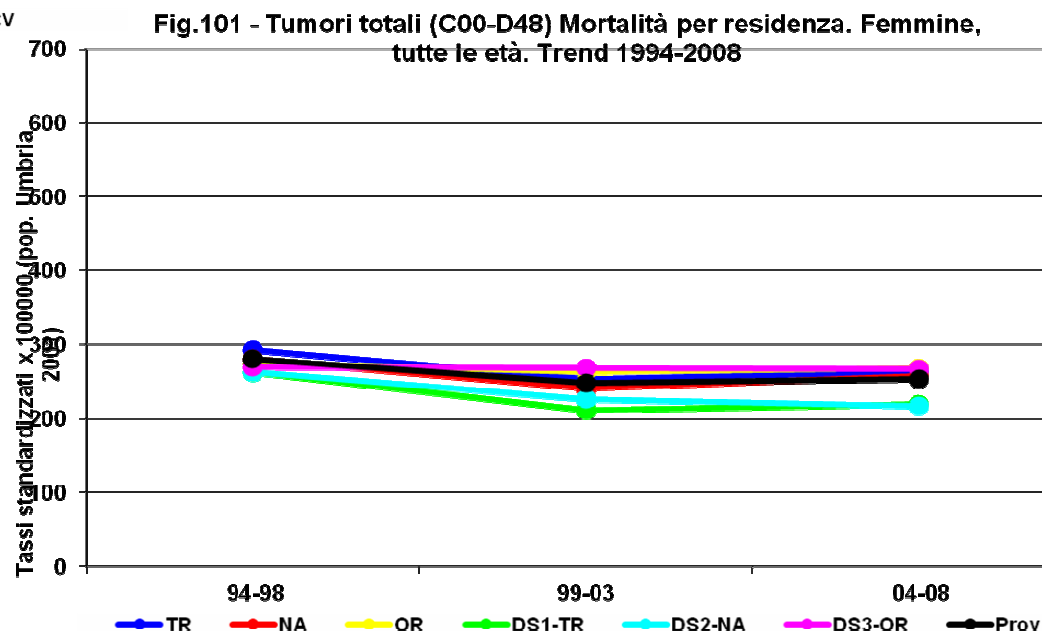
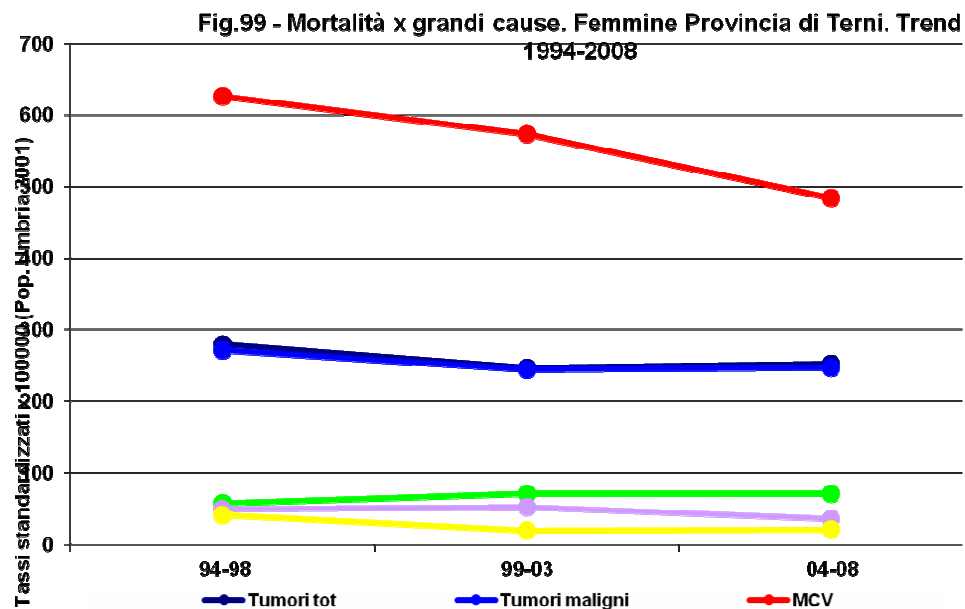


# MALATTIE DEL SISTEMA CIRCOLATORIO – SDO 2004-2010 - DONNE

Fig.18 - Femmine. Confronto territoriale. Dimissioni x m. Apparato Circolatorio (390-459). 2004-2010



# MORTALITA' PER GRANDI CAUSE - DONNE



# MORTALITA' PER GRANDI CAUSE - UOMINI

Fig.98 - Mortalità x grandi cause. Maschi Provincia di Terni. Trend 1994-2008

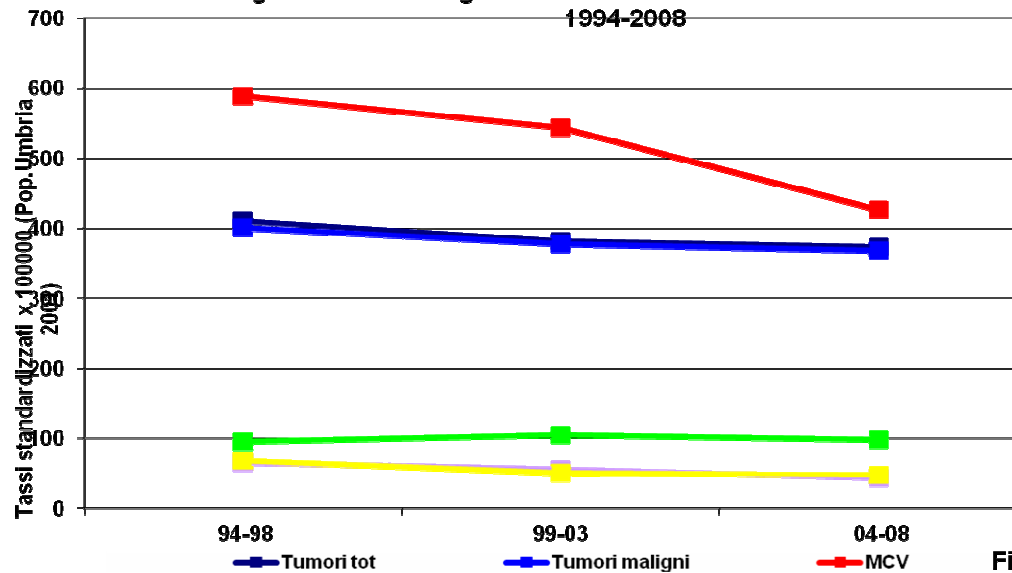
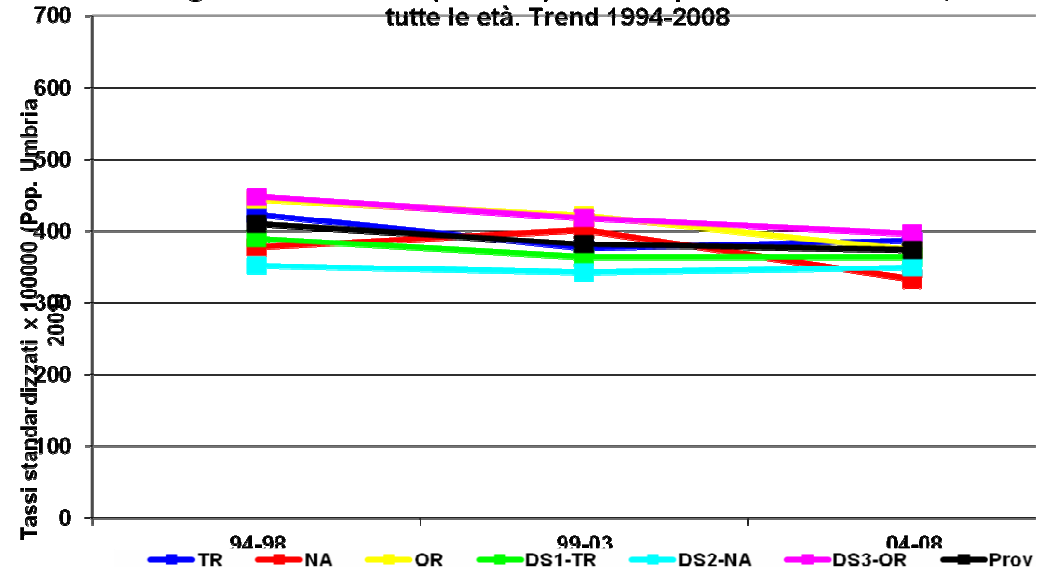


Fig.100 - Tumori totali (C00-D48) Mortalità per residenza. Maschi, tutte le età. Trend 1994-2008



# S.I.N. TERNI-PAPIGNO (COMUNE DI TERNI) MORTALITA' 1998-2002 - RIFERIMENTO REGIONALE



## Risultati di SENTIERI

Tra gli uomini residenti in questo SIN si è osservato un eccesso della mortalità per tutte le cause e per tutti i tumori rispetto all'atteso; tra le donne si è osservato un eccesso di mortalità per tutti i tumori e per le patologie dell'apparato digerente.

Tra le cause di morte per le quali vi è *a priori un'evidenza Sufficiente* o Limitata di associazione con le fonti di *esposizione ambientali presenti in questo SIN non si evidenziano eccessi* di mortalità per le: Malattie dell'apparato respiratorio, Malattie respiratorie acute, Malattie polmonari croniche, Asma. Si osservano invece difetti per le Malattie respiratorie acute. Per le cause: Malformazioni congenite, Alcune condizioni morbose di origine perinatale, non sono presenti eccessi o difetti.

## Raccomandazioni

Si suggerisce la conduzione di uno studio di coorte per descrivere il profilo di mortalità degli addetti all'impianto siderurgico

Fig.13 - Tumori maligni - Incidenza sedi principali. Maschi, tutte le età, per residenza.  
 Situazione 2004-2008

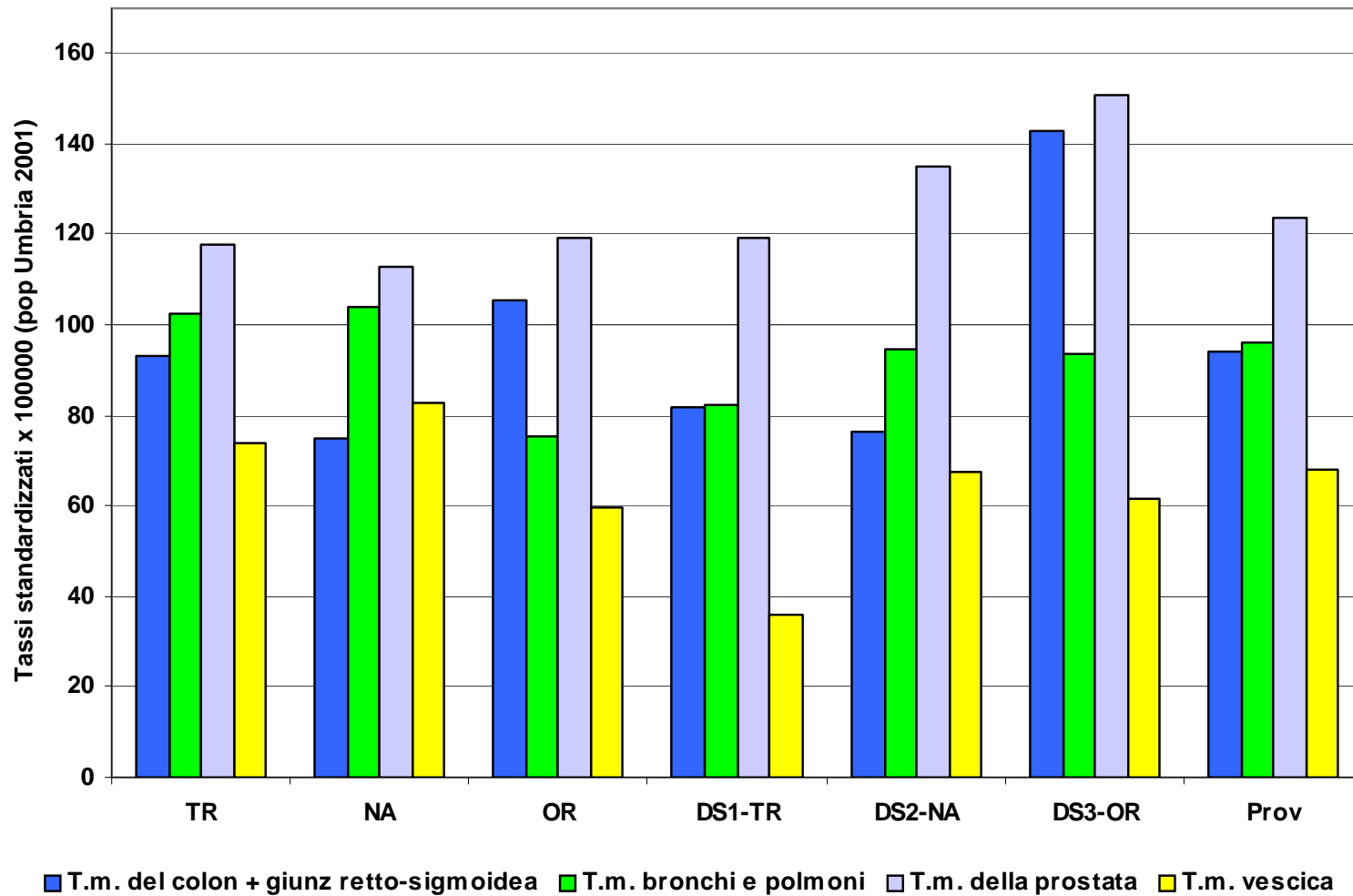
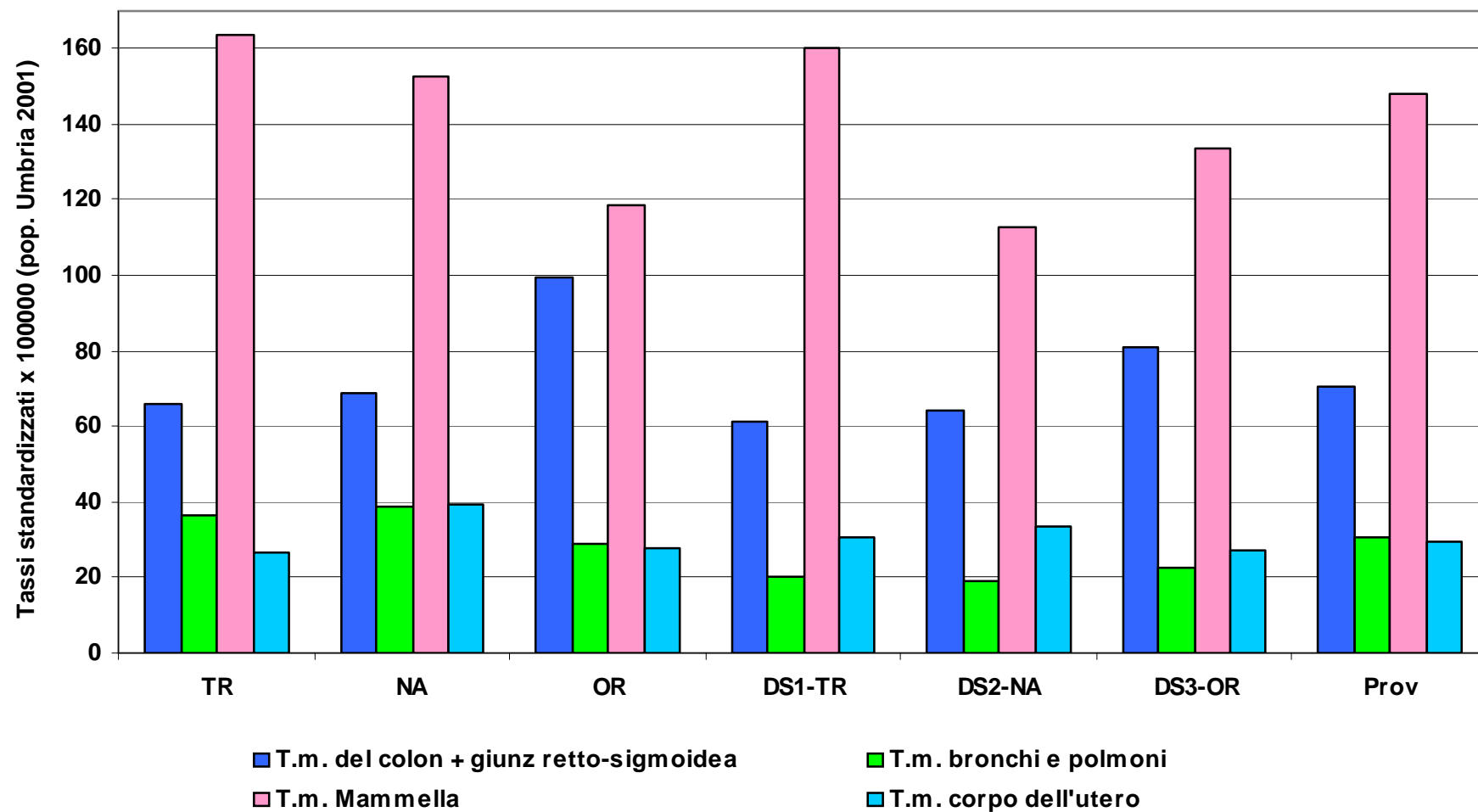


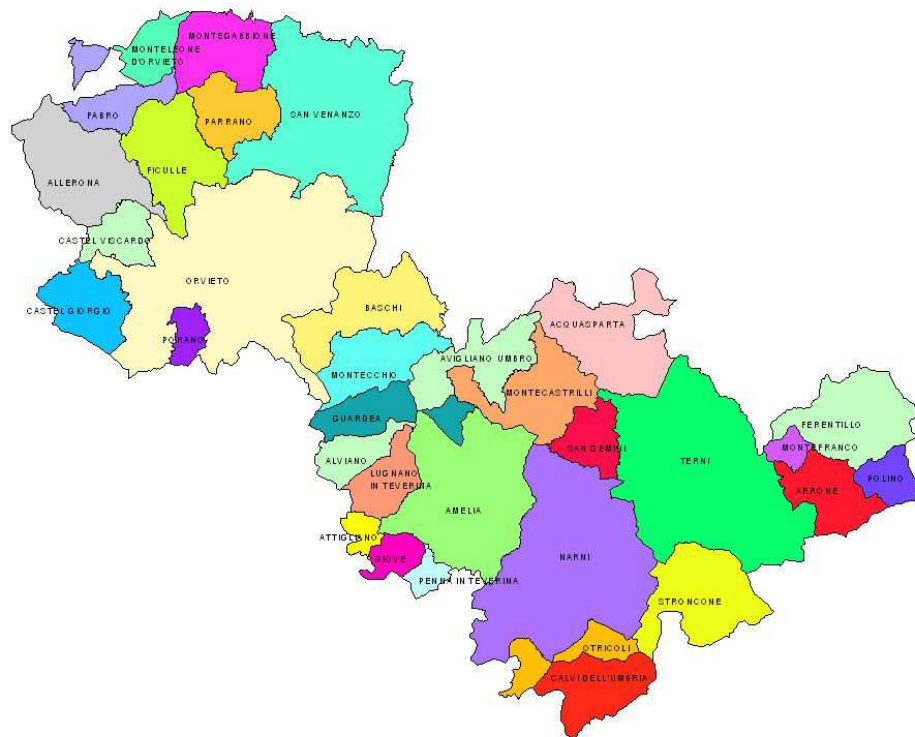


Fig.16 - Tumori maligni - Incidenza sedi principali. Femmine, tutte le età, per residenza. Situazione 2004-2008



Salute in tutte le politiche

HEALTH IN ALL POLICIES



0	POP. TOT	MASCHI	FEMMINE
<b>TERNI</b>	<b>113.324</b>	<b>53.423</b>	<b>59.901</b>
<b>NARNI</b>	<b>20.331</b>	<b>9.719</b>	<b>10.612</b>
<b>ORVIETO</b>	<b>21.130</b>	<b>9.971</b>	<b>11.159</b>
<b>Area "Conca Ternana"</b>			
<b>ACQUASPARTA</b>	<b>5.173</b>	<b>2.501</b>	<b>2.672</b>
<b>ARRONE</b>	<b>2.918</b>	<b>1.410</b>	<b>1.508</b>
<b>FERENTILLO</b>	<b>1.981</b>	<b>974</b>	<b>1.007</b>
<b>MONTEFRANCO</b>	<b>1.326</b>	<b>649</b>	<b>677</b>
<b>POLINO</b>	<b>266</b>	<b>145</b>	<b>121</b>
<b>SAN GEMINI</b>	<b>4.947</b>	<b>2.399</b>	<b>2.548</b>
<b>STRONCONE</b>	<b>5.035</b>	<b>2.495</b>	<b>2.540</b>
<b>Sub totale</b>	<b>21.646</b>	<b>10.573</b>	<b>11.073</b>
<b>Area "Narnese Amerino"</b>			
<b>ALVIANO</b>	<b>1.546</b>	<b>741</b>	<b>805</b>
<b>AMELIA</b>	<b>12.091</b>	<b>5.900</b>	<b>6.191</b>
	9		
	6		
<b>ATTIGLIANO</b>	7	<b>964</b>	<b>1.003</b>
<b>CALVI DELL'UMBRIA</b>	<b>1.942</b>	<b>922</b>	<b>1.020</b>
<b>GIOVE</b>	<b>1.941</b>	<b>931</b>	<b>1.010</b>
<b>GUARDEA</b>	<b>1.878</b>	<b>898</b>	<b>980</b>
<b>LUGNANO IN TEVERINA</b>	<b>1.569</b>	<b>795</b>	<b>774</b>
<b>MONTECASTRILLI</b>	<b>5.265</b>	<b>2.588</b>	<b>2.677</b>
<b>OTRICOLI</b>	<b>1.984</b>	<b>978</b>	<b>1.006</b>
<b>PENNA IN TEVERINA</b>	<b>1.129</b>	<b>540</b>	<b>589</b>
<b>AVIGLIANO UMBRO</b>	<b>2.671</b>	<b>1.363</b>	<b>1.308</b>
<b>Subtotale</b>	<b>33.343</b>	<b>16.620</b>	<b>17.353</b>
<b>Area "Orvietano"</b>			
<b>ALLERONA</b>	<b>1.881</b>	<b>911</b>	<b>970</b>
<b>BASCHI</b>	<b>2.847</b>	<b>1.391</b>	<b>1.456</b>
<b>CASTELGIORGIO</b>	<b>2.207</b>	<b>1.046</b>	<b>1.161</b>
<b>CASTELVISCARDO</b>	<b>3.079</b>	<b>1.485</b>	<b>1.594</b>
<b>FABRO</b>	<b>2.951</b>	<b>1.450</b>	<b>1.501</b>
<b>FICULLE</b>	<b>1.735</b>	<b>868</b>	<b>867</b>
<b>MONTECCHIO</b>	<b>1.778</b>	<b>868</b>	<b>910</b>
<b>MONTEGABBIONE</b>	<b>1.256</b>	<b>638</b>	<b>618</b>
<b>MONTELEONE DI ORVIETO</b>	<b>1.576</b>	<b>746</b>	<b>830</b>