



# Valutazione del danno atteso attività produttive



## *Indagine sulle aziende della provincia di Terni a rischio inondazione - sismico*

Questa indagine tende ad individuare le aziende a rischio in caso di eventi calamitosi ed a restituire un quadro delle possibili ricadute negative sull'occupazione e sul sistema economico locale.

Colpiscono le infrastrutture a rete, i macchinari, la merce e le materie prime immagazzinate e determinano di certo il fermo della produzione fino all'avvenuto ripristino

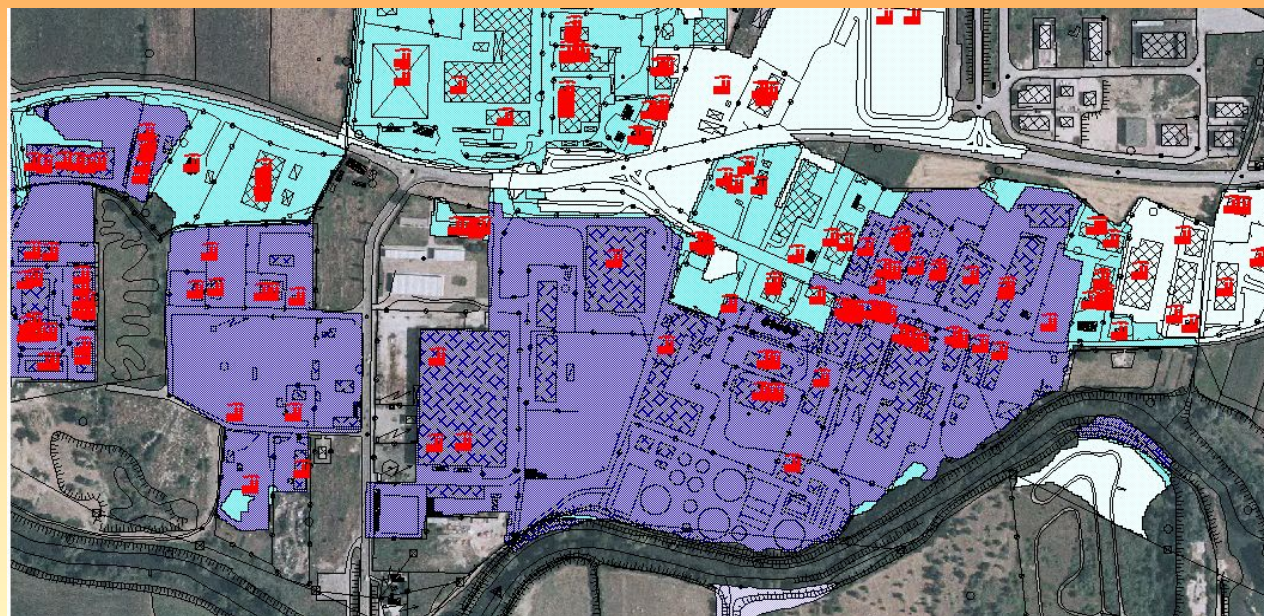
Le indicazioni utilizzate sono:

- **economiche**: attività presenti, numero di unità locali, numero di imprese, il numero di addetti;
- **topografiche**: localizzazione esatta o comune d'appartenenza.
- Le fonti dati:
- l'elenco delle aziende della Camera di Commercio;
- il Censimento intermedio dell'industria e dei servizi ISTAT



Il numero delle attività presenti, considerando tutte le attività (industria, artigianato, commercio e servizi) è alto, così come il numero dei lavoratori coinvolti

COMUNE	ATTIVITA' A RISCHIO D'INONDAZIONE				Totale
	R2	R3	R4	RS	
TERNI	52	53	88	5	198
SAN GEMINI	0	0	0	2	2
ORVIETO	0	31	0	0	31
NARNI	31	18	24	0	73
Totale complessivo	83	102	112	7	304



Se l'indagine si limita alle sole attività industriali e artigianali il quadro è il seguente

COMUNE	AZIENDE A RISCHIO D'INONDAZIONE				Totale
	R2	R3	R4	RS	
TERNI	14	12	34	1	61
SAN GEMINI	0	0	0	2	2
ORVIETO	0	7	0	0	7
NARNI	15	7	12	0	34
Totale complessivo	29	26	46	3	104

28-fabbricazione e lavorazione dei prodotti in metallo, escluse macchine e impianti  
29-fabbricazione di macchine ed apparecchi meccanici, compresi l'installazione, il montaggio, la riparazione e la manutenzione

