

PIANO DI EMERGENZA PROVINCIALE RISCHIO FRANA



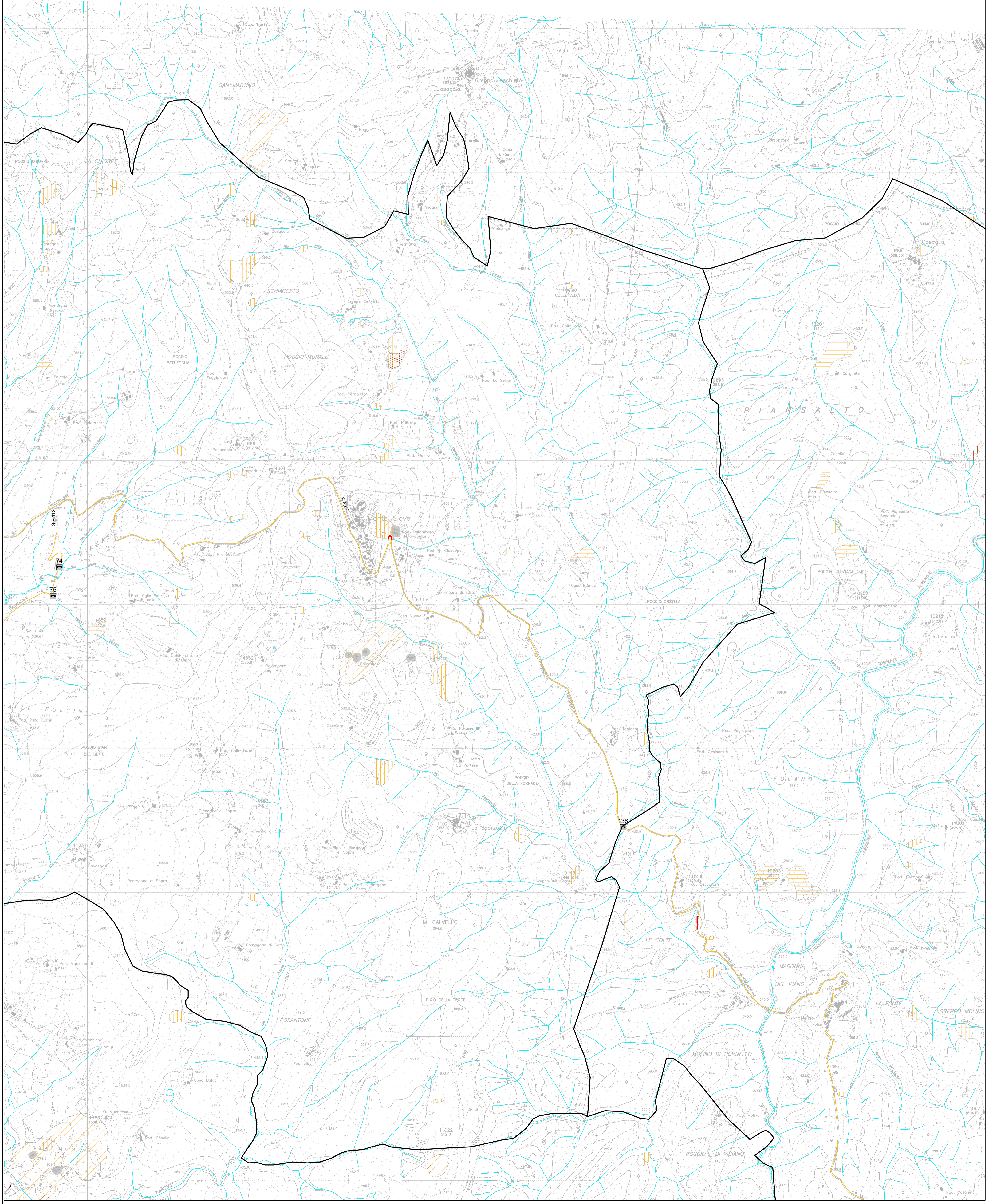
COMUNI DI:
 ALLERONA
 BASCHI
 CASTEL GIORGIO
 CASTEL VISCARDO
 FABRO
 FIGULLE
 MONTECCHIO
 MONTEGABBIONE
 MONTELEONE
 ORVIETO
 PARRANO
 PORANO
 SAN VENANZO

TAV.1 - CARTA DELLO SCENARIO DI DANNO ANTROPICO

SCALA 1:10.000

GRUPPO DI LAVORO
 Coordinatore del Piano di Protezione Civile: Dott. Geol. Marco Spinazza
 Progettista del gruppo redazionale: Dott. Geol. Marco Spinazza
 Consulente: Dott. Geol. Marco Claudio Bianchi
 Collaboratore e operatore GIS: Geom. Fabrizio Fazi
 Editing ed esecutori: Geom. Paola Gentilucci - Geom. Isabella Serafini
 Segreteria amministrativa: Sig.ra Mariuccia Nicchi

Dirigente Area Assetto del Territorio: Arch. Donatella Venti
 Assessore alla Protezione Civile della Provincia di Terni: Fabio Paparelli
 Presidente della Provincia di Terni: Andrea Cavicchioli



PERICOLOSITA'

INVENTARIO DEI FENOMENI FRANOSI (PAI-IFI)

Frana per scivolamento e/o colamento

- Frana attiva
- Frana quiescente
- Frana inattiva
- Frana presunta

Frana per crollo o ribaltamento

- Frana attiva
- Frana quiescente
- Frana inattiva
- Frana presunta

Area con fenomeni di dissesto od erosione

- Area attiva
- Area quiescente
- Area inattiva
- Area presunta

aree soggette a crolli/ribaltamenti/sprofondamenti o a frane superficiali diffuse

- non definito

Movimenti franosi attivati dicembre 2005

Tratti di viabilità in frana

ELEMENTI ESPOSTI

- Edifici pubblici a rischio
- Attività produttive
- Chiese
- Ambulatori e poliambulatori
- Scuola elementare
- Scuola materna
- Banche
- Farmacie
- Centri stradali provinciali
- Strutture operative
- Polizia
- Carabinieri
- Vigili del Fuoco
- Distaccamento Vigili del Fuoco
- Coordinamento Provinciale C.F.S.
- Comando Stazione C.F.S.
- Comando Prov. Guardia di Finanza

Codice di riferimento all' allegato C13
 # numero progressivo a livello provinciale

Classi di Rischio Frana PAI

- R3
- R4
- R2
- PST

Classi di Rischio da elaborazione (intersezione edificato - pericolosità)

- R3
- R2
- R1

I codici (cod istat. #) fanno riferimento al campo COD_POL delle tabelle sotto elencate relative ai poligoni che delimitano gli elementi a rischio

Dati segnalati dai comuni

- Edifici a rischio
- Tratti viabilità a rischio

COMUNE	COD. POL.	AREA A RISCHIO (SOSTA)	RESIDENTI	CODICE ABI	RISCHIO
ALLERONA	02_01	CAPOLUOGO	1	UM001	R1
ALLERONA	02_01	CAPOLUOGO	1	UM001	R2
ALLERONA	02_01	CAPOLUOGO	1	UM001	R3
ALLERONA	02_01	CAPOLUOGO	1	UM001	R4
ALLERONA	02_01	CAPOLUOGO	1	UM001	R5
ALLERONA	02_01	CAPOLUOGO	1	UM001	R6
ALLERONA	02_01	CAPOLUOGO	1	UM001	R7
ALLERONA	02_01	CAPOLUOGO	1	UM001	R8
ALLERONA	02_01	CAPOLUOGO	1	UM001	R9
ALLERONA	02_01	CAPOLUOGO	1	UM001	R10
ALLERONA	02_01	CAPOLUOGO	1	UM001	R11
ALLERONA	02_01	CAPOLUOGO	1	UM001	R12
ALLERONA	02_01	CAPOLUOGO	1	UM001	R13
ALLERONA	02_01	CAPOLUOGO	1	UM001	R14
ALLERONA	02_01	CAPOLUOGO	1	UM001	R15
ALLERONA	02_01	CAPOLUOGO	1	UM001	R16
ALLERONA	02_01	CAPOLUOGO	1	UM001	R17
ALLERONA	02_01	CAPOLUOGO	1	UM001	R18
ALLERONA	02_01	CAPOLUOGO	1	UM001	R19
ALLERONA	02_01	CAPOLUOGO	1	UM001	R20
ALLERONA	02_01	CAPOLUOGO	1	UM001	R21
ALLERONA	02_01	CAPOLUOGO	1	UM001	R22
ALLERONA	02_01	CAPOLUOGO	1	UM001	R23
ALLERONA	02_01	CAPOLUOGO	1	UM001	R24
ALLERONA	02_01	CAPOLUOGO	1	UM001	R25
ALLERONA	02_01	CAPOLUOGO	1	UM001	R26
ALLERONA	02_01	CAPOLUOGO	1	UM001	R27
ALLERONA	02_01	CAPOLUOGO	1	UM001	R28
ALLERONA	02_01	CAPOLUOGO	1	UM001	R29
ALLERONA	02_01	CAPOLUOGO	1	UM001	R30
ALLERONA	02_01	CAPOLUOGO	1	UM001	R31
ALLERONA	02_01	CAPOLUOGO	1	UM001	R32
ALLERONA	02_01	CAPOLUOGO	1	UM001	R33
ALLERONA	02_01	CAPOLUOGO	1	UM001	R34
ALLERONA	02_01	CAPOLUOGO	1	UM001	R35
ALLERONA	02_01	CAPOLUOGO	1	UM001	R36
ALLERONA	02_01	CAPOLUOGO	1	UM001	R37
ALLERONA	02_01	CAPOLUOGO	1	UM001	R38
ALLERONA	02_01	CAPOLUOGO	1	UM001	R39
ALLERONA	02_01	CAPOLUOGO	1	UM001	R40
ALLERONA	02_01	CAPOLUOGO	1	UM001	R41
ALLERONA	02_01	CAPOLUOGO	1	UM001	R42
ALLERONA	02_01	CAPOLUOGO	1	UM001	R43
ALLERONA	02_01	CAPOLUOGO	1	UM001	R44
ALLERONA	02_01	CAPOLUOGO	1	UM001	R45
ALLERONA	02_01	CAPOLUOGO	1	UM001	R46
ALLERONA	02_01	CAPOLUOGO	1	UM001	R47
ALLERONA	02_01	CAPOLUOGO	1	UM001	R48
ALLERONA	02_01	CAPOLUOGO	1	UM001	R49
ALLERONA	02_01	CAPOLUOGO	1	UM001	R50
ALLERONA	02_01	CAPOLUOGO	1	UM001	R51
ALLERONA	02_01	CAPOLUOGO	1	UM001	R52
ALLERONA	02_01	CAPOLUOGO	1	UM001	R53
ALLERONA	02_01	CAPOLUOGO	1	UM001	R54
ALLERONA	02_01	CAPOLUOGO	1	UM001	R55
ALLERONA	02_01	CAPOLUOGO	1	UM001	R56
ALLERONA	02_01	CAPOLUOGO	1	UM001	R57
ALLERONA	02_01	CAPOLUOGO	1	UM001	R58
ALLERONA	02_01	CAPOLUOGO	1	UM001	R59
ALLERONA	02_01	CAPOLUOGO	1	UM001	R60
ALLERONA	02_01	CAPOLUOGO	1	UM001	R61
ALLERONA	02_01	CAPOLUOGO	1	UM001	R62
ALLERONA	02_01	CAPOLUOGO	1	UM001	R63
ALLERONA	02_01	CAPOLUOGO	1	UM001	R64
ALLERONA	02_01	CAPOLUOGO	1	UM001	R65
ALLERONA	02_01	CAPOLUOGO	1	UM001	R66
ALLERONA	02_01	CAPOLUOGO	1	UM001	R67
ALLERONA	02_01	CAPOLUOGO	1	UM001	R68
ALLERONA	02_01	CAPOLUOGO	1	UM001	R69
ALLERONA	02_01	CAPOLUOGO	1	UM001	R70
ALLERONA	02_01	CAPOLUOGO	1	UM001	R71
ALLERONA	02_01	CAPOLUOGO	1	UM001	R72
ALLERONA	02_01	CAPOLUOGO	1	UM001	R73
ALLERONA	02_01	CAPOLUOGO	1	UM001	R74
ALLERONA	02_01	CAPOLUOGO	1	UM001	R75
ALLERONA	02_01	CAPOLUOGO	1	UM001	R76
ALLERONA	02_01	CAPOLUOGO	1	UM001	R77
ALLERONA	02_01	CAPOLUOGO	1	UM001	R78
ALLERONA	02_01	CAPOLUOGO	1	UM001	R79
ALLERONA	02_01	CAPOLUOGO	1	UM001	R80
ALLERONA	02_01	CAPOLUOGO	1	UM001	R81
ALLERONA	02_01	CAPOLUOGO	1	UM001	R82
ALLERONA	02_01	CAPOLUOGO	1	UM001	R83
ALLERONA	02_01	CAPOLUOGO	1	UM001	R84
ALLERONA	02_01	CAPOLUOGO	1	UM001	R85
ALLERONA	02_01	CAPOLUOGO	1	UM001	R86
ALLERONA	02_01	CAPOLUOGO	1	UM001	R87
ALLERONA	02_01	CAPOLUOGO	1	UM001	R88
ALLERONA	02_01	CAPOLUOGO	1	UM001	R89
ALLERONA	02_01	CAPOLUOGO	1	UM001	R90
ALLERONA	02_01	CAPOLUOGO	1	UM001	R91
ALLERONA	02_01	CAPOLUOGO	1	UM001	R92
ALLERONA	02_01	CAPOLUOGO	1	UM001	R93
ALLERONA	02_01	CAPOLUOGO	1	UM001	R94
ALLERONA	02_01	CAPOLUOGO	1	UM001	R95
ALLERONA	02_01	CAPOLUOGO	1	UM001	R96
ALLERONA	02_01	CAPOLUOGO	1	UM001	R97
ALLERONA	02_01	CAPOLUOGO	1	UM001	R98
ALLERONA	02_01	CAPOLUOGO	1	UM001	R99
ALLERONA	02_01	CAPOLUOGO	1	UM001	R100

RISORSE PER LA PROTEZIONE CIVILE

- C.C.S. - Centro Coordinamento soccorsi
- C.O.M. - Centro Operativo Misto
- C.O.C. - Centro Operativo Comunale
- Com1 - aree di accoglienza
- Com2 - aree di accoglienza coperta
- Com3 - aree di accoglienza con funzione di attesa coperta
- Com5 - aree di ammassamento
- Centri stradali provinciali
- Centri stradali comunali

numero progressivo a livello provinciale di cui all' allegato C8

Strutture operative

- Polizia Stradale
- Carabinieri e Pubblica Sicurezza
- Vigili del Fuoco
- Distaccamento Vigili del Fuoco
- Coordinamento Provinciale C.F.S.
- Comando Stazione C.F.S.
- Comando Prov. Guardia Di Finanza
- Organizzazione di volontariato (# numero progressivo a livello provinciale di cui all' allegato D7)

allegato D9

BASI INFORMATIVE TERRITORIALI

- Limiti amministrativi
- Autostrada e Superstrada
- Strada Statale
- Strada Provinciale (# numero di strada)
- Strada Comunale
- Ferrovia alta velocità
- Ferrovia
- Idrografia
- Ponti (codice di riferimento all' allegato C5)