

PROVINCIA DI TERNI
 ASSESSORATO ALLA PROTEZIONE CIVILE
 UFFICIO PROTEZIONE CIVILE

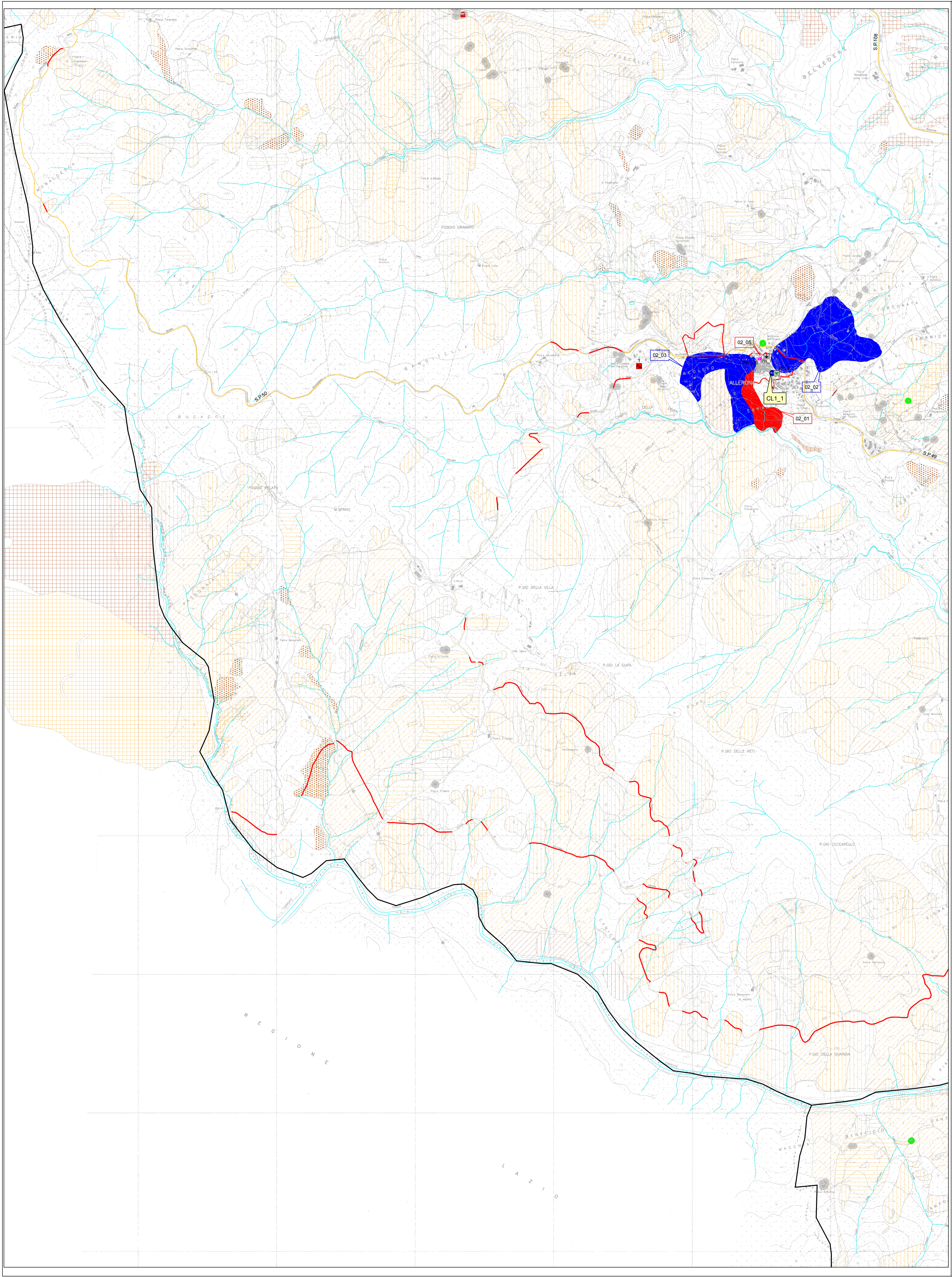
PIANO DI EMERGENZA PROVINCIALE RISCHIO FRANA

TAV.1 - CARTA DELLO SCENARIO DI DANNO ANTROPICO

SCALA 1:10.000

GRUPPO DI LAVORO
 Coordinatore del Piano di Protezione Civile: Dott. Geol. Marco Spinazza
 Progettista del gruppo redazionale: Dott. Geol. Marco Spinazza
 Consulente: Dott. Geol. Marco Claudio Bianchi
 Collaboratore e operatore GIS: Geom. Fabrizio Fazi
 Editing ed esecutori: Geom. Paola Gentilucci - Geom. Isabella Serafini
 Segreteria amministrativa: Sig.ra Mariacristina Nicchi

Dirigente Area Assetto del Territorio: Arch. Donatella Venti
 Assessore alla Protezione Civile della Provincia di Terni: Fabio Paparelli
 Presidente della Provincia di Terni: Andrea Cavicchioli



PERICOLOSITA'

INVENTARIO DEI FENOMENI FRANOSI (PAI-FFI)

Frana per scivolamento e/o colamento

- Frana attiva
- Frana quiescente
- Frana inattiva
- Frana presunta

Frana per crollo o ribaltamento

- Frana attiva
- Frana quiescente
- Frana inattiva
- Frana presunta

Area con fenomeni di dissesto od erosione

- Area attiva
- Area quiescente
- Area inattiva
- Area presunta

aree soggette a crolli/ribaltamenti/sprofondamenti o a frane superficiali diffuse

- non definito

Movimenti franosi attivati dicembre 2005

Tratti di viabilità in frana

ELEMENTI ESPOSTI

- Edifici pubblici a rischio
- Attività produttive
- Chiese
- Ambulatori e poliambulatori
- Scuola elementare
- Scuola materna
- Banche
- Farmacie
- Centri stradali provinciali
- Strutture operative
- Polizia
- Carabinieri
- Vigili del Fuoco
- Distaccamento Vigili del Fuoco
- Coordinamento Provinciale C.F.S.
- Comando Stazione C.F.S.
- Comando Prov. Guardia di Finanza

Codice di riferimento all'allegato C13
 # numero progressivo a livello provinciale

Classi di Rischio Frana PAI

- R4
- R3
- R2
- PST

Classi di Rischio da elaborazione (intersezione edificato - pericolosità)

- R3
- R2
- R1

I codici (cod istat, #) fanno riferimento al campo COD_POL delle tabelle sotto elencate relative ai poligoni che delimitano gli elementi a rischio

Dati segnalati dai comuni

- Edifici a rischio
- Tratti viabilità a rischio

COMUNE	COD. POL.	AREA A RISCHIO (PAI)	RESIDENTI	CODICE ABI	RISCHIO
ALLERONA	02_01	CAPOLLONGO	1	04001	R4
ALLERONA	02_02	CAPOLLONGO	1	04001	R3
ALLERONA	02_03	CAPOLLONGO	1	04001	R2
ALLERONA	02_04	CAPOLLONGO	1	04001	R1
BASCHILE	02_05	CAPOLLONGO	1	04001	R4
BASCHILE	02_06	CAPOLLONGO	1	04001	R3
BASCHILE	02_07	CAPOLLONGO	1	04001	R2
BASCHILE	02_08	CAPOLLONGO	1	04001	R1
BASCHILE	02_09	CAPOLLONGO	1	04001	R4
BASCHILE	02_10	CAPOLLONGO	1	04001	R3
BASCHILE	02_11	CAPOLLONGO	1	04001	R2
BASCHILE	02_12	CAPOLLONGO	1	04001	R1
BASCHILE	02_13	CAPOLLONGO	1	04001	R4
BASCHILE	02_14	CAPOLLONGO	1	04001	R3
BASCHILE	02_15	CAPOLLONGO	1	04001	R2
BASCHILE	02_16	CAPOLLONGO	1	04001	R1
BASCHILE	02_17	CAPOLLONGO	1	04001	R4
BASCHILE	02_18	CAPOLLONGO	1	04001	R3
BASCHILE	02_19	CAPOLLONGO	1	04001	R2
BASCHILE	02_20	CAPOLLONGO	1	04001	R1
BASCHILE	02_21	CAPOLLONGO	1	04001	R4
BASCHILE	02_22	CAPOLLONGO	1	04001	R3
BASCHILE	02_23	CAPOLLONGO	1	04001	R2
BASCHILE	02_24	CAPOLLONGO	1	04001	R1
BASCHILE	02_25	CAPOLLONGO	1	04001	R4
BASCHILE	02_26	CAPOLLONGO	1	04001	R3
BASCHILE	02_27	CAPOLLONGO	1	04001	R2
BASCHILE	02_28	CAPOLLONGO	1	04001	R1
BASCHILE	02_29	CAPOLLONGO	1	04001	R4
BASCHILE	02_30	CAPOLLONGO	1	04001	R3
BASCHILE	02_31	CAPOLLONGO	1	04001	R2
BASCHILE	02_32	CAPOLLONGO	1	04001	R1
BASCHILE	02_33	CAPOLLONGO	1	04001	R4
BASCHILE	02_34	CAPOLLONGO	1	04001	R3
BASCHILE	02_35	CAPOLLONGO	1	04001	R2
BASCHILE	02_36	CAPOLLONGO	1	04001	R1
BASCHILE	02_37	CAPOLLONGO	1	04001	R4
BASCHILE	02_38	CAPOLLONGO	1	04001	R3
BASCHILE	02_39	CAPOLLONGO	1	04001	R2
BASCHILE	02_40	CAPOLLONGO	1	04001	R1
BASCHILE	02_41	CAPOLLONGO	1	04001	R4
BASCHILE	02_42	CAPOLLONGO	1	04001	R3
BASCHILE	02_43	CAPOLLONGO	1	04001	R2
BASCHILE	02_44	CAPOLLONGO	1	04001	R1
BASCHILE	02_45	CAPOLLONGO	1	04001	R4
BASCHILE	02_46	CAPOLLONGO	1	04001	R3
BASCHILE	02_47	CAPOLLONGO	1	04001	R2
BASCHILE	02_48	CAPOLLONGO	1	04001	R1
BASCHILE	02_49	CAPOLLONGO	1	04001	R4
BASCHILE	02_50	CAPOLLONGO	1	04001	R3
BASCHILE	02_51	CAPOLLONGO	1	04001	R2
BASCHILE	02_52	CAPOLLONGO	1	04001	R1
BASCHILE	02_53	CAPOLLONGO	1	04001	R4
BASCHILE	02_54	CAPOLLONGO	1	04001	R3
BASCHILE	02_55	CAPOLLONGO	1	04001	R2
BASCHILE	02_56	CAPOLLONGO	1	04001	R1
BASCHILE	02_57	CAPOLLONGO	1	04001	R4
BASCHILE	02_58	CAPOLLONGO	1	04001	R3
BASCHILE	02_59	CAPOLLONGO	1	04001	R2
BASCHILE	02_60	CAPOLLONGO	1	04001	R1
BASCHILE	02_61	CAPOLLONGO	1	04001	R4
BASCHILE	02_62	CAPOLLONGO	1	04001	R3
BASCHILE	02_63	CAPOLLONGO	1	04001	R2
BASCHILE	02_64	CAPOLLONGO	1	04001	R1
BASCHILE	02_65	CAPOLLONGO	1	04001	R4
BASCHILE	02_66	CAPOLLONGO	1	04001	R3
BASCHILE	02_67	CAPOLLONGO	1	04001	R2
BASCHILE	02_68	CAPOLLONGO	1	04001	R1
BASCHILE	02_69	CAPOLLONGO	1	04001	R4
BASCHILE	02_70	CAPOLLONGO	1	04001	R3
BASCHILE	02_71	CAPOLLONGO	1	04001	R2
BASCHILE	02_72	CAPOLLONGO	1	04001	R1
BASCHILE	02_73	CAPOLLONGO	1	04001	R4
BASCHILE	02_74	CAPOLLONGO	1	04001	R3
BASCHILE	02_75	CAPOLLONGO	1	04001	R2
BASCHILE	02_76	CAPOLLONGO	1	04001	R1
BASCHILE	02_77	CAPOLLONGO	1	04001	R4
BASCHILE	02_78	CAPOLLONGO	1	04001	R3
BASCHILE	02_79	CAPOLLONGO	1	04001	R2
BASCHILE	02_80	CAPOLLONGO	1	04001	R1
BASCHILE	02_81	CAPOLLONGO	1	04001	R4
BASCHILE	02_82	CAPOLLONGO	1	04001	R3
BASCHILE	02_83	CAPOLLONGO	1	04001	R2
BASCHILE	02_84	CAPOLLONGO	1	04001	R1
BASCHILE	02_85	CAPOLLONGO	1	04001	R4
BASCHILE	02_86	CAPOLLONGO	1	04001	R3
BASCHILE	02_87	CAPOLLONGO	1	04001	R2
BASCHILE	02_88	CAPOLLONGO	1	04001	R1
BASCHILE	02_89	CAPOLLONGO	1	04001	R4
BASCHILE	02_90	CAPOLLONGO	1	04001	R3
BASCHILE	02_91	CAPOLLONGO	1	04001	R2
BASCHILE	02_92	CAPOLLONGO	1	04001	R1
BASCHILE	02_93	CAPOLLONGO	1	04001	R4
BASCHILE	02_94	CAPOLLONGO	1	04001	R3
BASCHILE	02_95	CAPOLLONGO	1	04001	R2
BASCHILE	02_96	CAPOLLONGO	1	04001	R1
BASCHILE	02_97	CAPOLLONGO	1	04001	R4
BASCHILE	02_98	CAPOLLONGO	1	04001	R3
BASCHILE	02_99	CAPOLLONGO	1	04001	R2
BASCHILE	02_100	CAPOLLONGO	1	04001	R1

RISORSE PER LA PROTEZIONE CIVILE

- C.C.S. - Centro Coordinamento soccorsi
- C.O.M. - Centro Operativo Misto
- C.O.C. - Centro Operativo Comunale
- cm1 - aree di accoglienza
- cm2 - aree di accoglienza coperta
- cm2 - aree di accoglienza con funzione di attesa coperta
- cm5 - aree di ammassamento
- Centri stradali provinciali
- Centri stradali comunali

numero progressivo a livello provinciale di cui all'allegato C8

Strutture operative

- Polizia Stradale
- Carabinieri e Pubblica Sicurezza
- Vigili del Fuoco
- Distaccamento Vigili Del Fuoco
- Coordinamento Provinciale C.F.S.
- Comando Stazione C.F.S.
- Comando Prov. Guardia Di Finanza
- Organizzazione di volontariato (# numero progressivo a livello provinciale di cui all'allegato D7)

allegato D9

- Ospedale
- Comunità Montana
- Consorzio di Bonifica

BASI INFORMATIVE TERRITORIALI

- Limiti amministrativi
- Autostrada e Superstrada
- Strada Statale (# numero di strada)
- Strada Provinciale (# numero di strada)
- Strada Comunale
- Ferrovia alta velocità
- Ferrovia
- Idrografia
- Ponti (codice di riferimento all'allegato C5)