

PIANO DI EMERGENZA PROVINCIALE RISCHIO FRANA

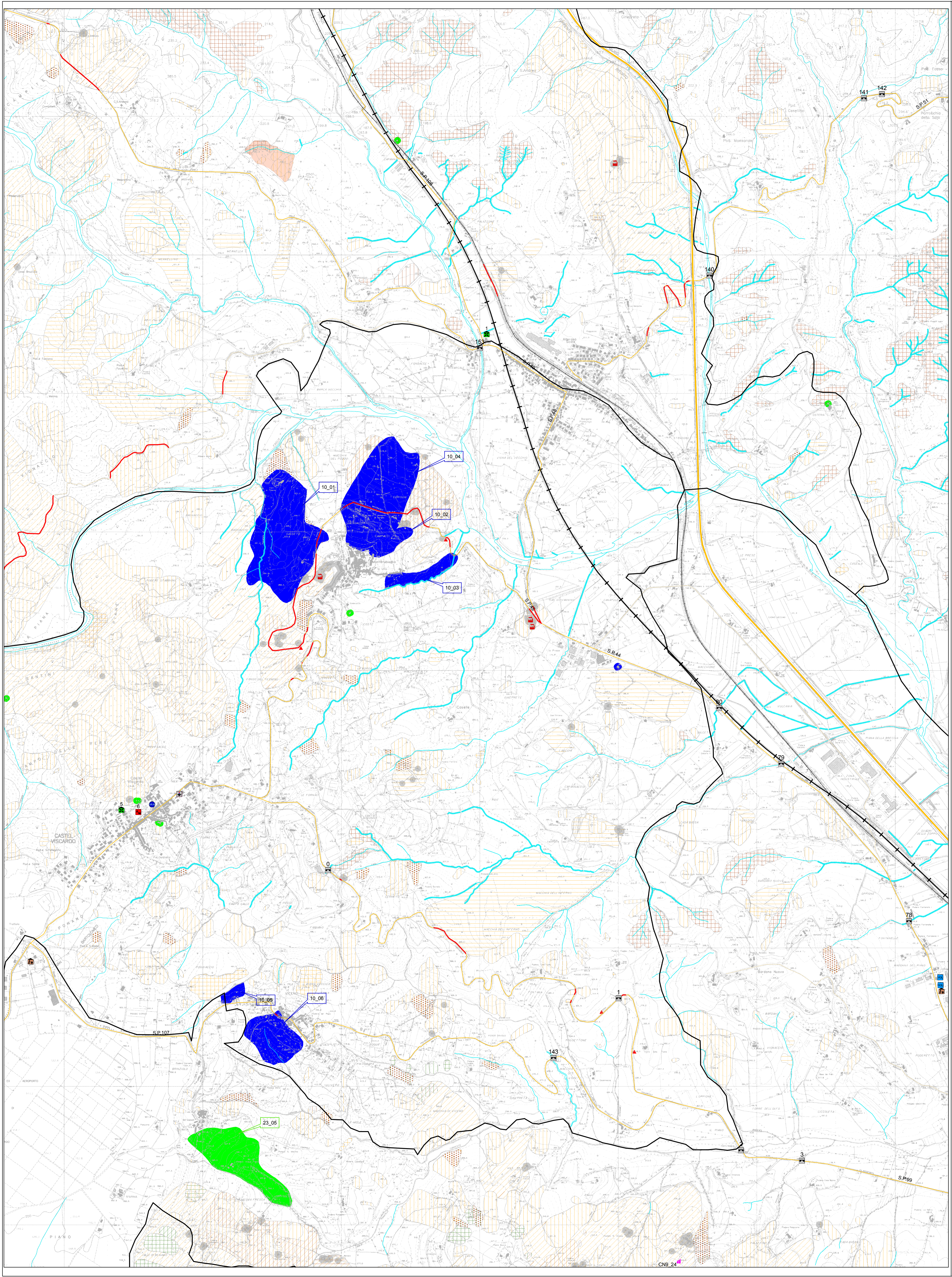


TAV.1 - CARTA DELLO SCENARIO DI DANNO ANTROPICO

SCALA 1:10.000

GRUPPO DI LAVORO
Coordinatore del Piano di Protezione Civile: Dott. Geol. Marco Spinazza
Progettista del gruppo redazionale: Dott. Geol. Marco Spinazza
Consulente: Dott. Geol. Marco Claudio Bianchi
Collaboratore e operatore GIS: Geom. Fabrizio Fazi
Editing ed esecuzioni: Geom. Paola Centilucci - Geom. Isabella Serafini
Segreteria amministrativa: Sig.ra Mariuccia Nicchi

Dirigente Area Assetto del Territorio: Arch. Donatella Venti
Assessore alla Protezione Civile della Provincia di Terni: Fabio Paparelli
Presidente della Provincia di Terni: Andrea Cavicchioli



PERICOLOSITA'

INVENTARIO DEI FENOMENI FRANOSI (PAI-FFI)

Frana per scivolamento e/o colamento	Frana per crollo o ribaltamento
attiva	attiva
quiescente	quiescente
inattiva	inattiva
presunta	presunta

Area con fenomeni di dissesto od erosione

attiva	aree soggette a crolli/ribaltamenti/sprofondamenti o a frane superficiali diffuse
quiescente	non definito
inattiva	
presunta	

Tratti di viabilità in frana

Movimenti franosi attivati dicembre 2005

ELEMENTI ESPOSTI

CL1 #	Edifici pubblici a rischio	PL1 #	Strutture operative
CP #	Attività produttive	Polizia	
CNP #	Chiese	Carabinieri	
CNS #	Ambulatori e poliambulatori	Vigili del Fuoco	
CNI #	Scuola elementare	Distaccamento Vigili del Fuoco	
CM #	Scuola materna	Coordinamento Provinciale C.F.S.	
PG2 #	Banche	Comando Stazione C.F.S.	
CM1,2 #	Farmacie	Comando Prov. Guardia di Finanza	
CM3 #	Centri stradali provinciali		

Codice di riferimento all'allegato C13
numero progressivo a livello provinciale

Classi di Rischio Frana PAI

cod istat #	R4	Classi di Rischio da elaborazione (intersezione edificato - pericolosità)
cod istat #	R3	R3
cod istat #	R2	R2
PST		R1

I codici (cod istat #) fanno riferimento al campo COD_POL delle tabelle sotto elencate relative ai poligoni che delimitano gli elementi a rischio

Dati segnalati dai comuni

Edifici a rischio	Tratti viabilità a rischio
-------------------	----------------------------

COMUNE	COD. POL.	AREA A RISCHIO (cat.)	RESIDENTI	CODICE ABI	RISCHIO
ALLERONA	02_01	CAPOLUOGO	15	04011	R4
ALLERONA	02_02	CAPOLUOGO	15	04012	R4
ALLERONA	02_03	CAPOLUOGO	25	04013	R4
BASCHICI	07_01	ASSIGNATO/SCIVOLI	15	04014	R4
BASCHI	07_02	CAPOLUOGO	15	04015	R4
BASCHI	07_03	CAPOLUOGO	20	04016	R4
BASCHI	07_04	CAPOLUOGO	20	04017	R4
BASCHI	07_05	CAPOLUOGO	20	04018	R4
BASCHI	07_06	CAPOLUOGO	20	04019	R4
BASCHI	07_07	DOLELLURGO	20	04020	R4
CASTEL VISCARDO	03_01	MONTERRASARDO	5	04021	R4
CASTEL VISCARDO	03_02	CAPOLUOGO	5	04022	R4
CASTEL VISCARDO	03_03	MONTERRASARDO	5	04023	R4
CASTEL VISCARDO	03_04	MONTERRASARDO	5	04024	R4
CASTEL VISCARDO	03_05	MONTERRASARDO	5	04025	R4
FABRO	11_01	CAPOLUOGO	5	04026	R4
FABRO	11_02	POSSIDI DELLA PARRA	5	04027	R4
FABRO	11_03	POSSIDI DELLA PARRA	5	04028	R4
FABRO	11_04	POSSIDI DELLA PARRA	5	04029	R4
FICULLE	13_01	CAPOLUOGO	5	04030	R4
FICULLE	13_02	CAPOLUOGO	5	04031	R4
FICULLE	13_03	CAPOLUOGO	5	04032	R4
MONTETECCIO	04_01	CAPOLUOGO	5	04033	R4
MONTETECCIO	04_02	CAPOLUOGO	5	04034	R4
MONTETECCIO	04_03	CAPOLUOGO	5	04035	R4
MONTETECCIO	04_04	CAPOLUOGO	5	04036	R4
ORVIETO	08_01	ROVERE BASSOROVA	5	04037	R4
ORVIETO	08_02	ROVERE BASSOROVA	5	04038	R4
ORVIETO	08_03	SUGANO	5	04039	R4
ORVIETO	08_04	BRANANO	5	04040	R4
ORVIETO	08_05	CAPOLUOGO	5	04041	R4
PARRANO	09_01	CAPOLUOGO	5	04042	R4
PARRANO	09_02	ROTTI CASTELLO	5	04043	R4
PARRANO	09_03	ROTTI CASTELLO	5	04044	R4
PARRANO	09_04	ROTTI CASTELLO	5	04045	R4
PARRANO	09_05	CASTELLA DEL TORNITO	5	04046	R4
PARRANO	09_06	CASTELLA DEL TORNITO	5	04047	R4

RISORSE PER LA PROTEZIONE CIVILE

- C.C.S. - Centro Coordinamento soccorsi
- C.O.M. - Centro Operativo Misto
- C.O.C. - Centro Operativo Comunale
- Cm1 - aree di accoglienza
- Cm2 - aree di accoglienza coperta
- Cm2 - aree di accoglienza con funzione di attesa coperta
- Cm5 - aree di ammassamento
- CM1 # Centri stradali provinciali
- CM2 # Centri stradali comunali

numero progressivo a livello provinciale di cui all'allegato C8

Strutture operative

- Polizia Stradale
- Carabinieri e Pubblica Sicurezza
- Vigili del Fuoco
- Distaccamento Vigili Del Fuoco
- Coordinamento Provinciale C.F.S.
- Comando Stazione C.F.S.
- Comando Prov. Guardia Di Finanza
- Organizzazione di volontariato (# numero progressivo a livello provinciale di cui all'allegato D7)

POI #

- Ospedale
- Comunità Montana
- Consorzio di Bonifica

BASI INFORMATIVE TERRITORIALI

- Limiti amministrativi
- Autostrada e Superstrada
- Strada Statale
- Strada Provinciale (# numero di strada)
- Strada Comunale
- Ferrovia alta velocità
- Ferrovia
- Idrografia
- Ponti (codice di riferimento all'allegato C5)