

Tabella A. area tematica: **MOBILITÀ' – TRASPORTI – SISTEMA INFRASTRUTTURALE**

sottotemi	Analisi delle dinamiche e delle criticità
FLUSSI E MOBILITA'	<p>Consistente pendolarismo caratterizzato da uno scarso uso del mezzo pubblico (<i>gli studenti delle scuole superiori</i> preferiscono spostarsi, in maniera maggioritaria e prioritaria sui mezzi tradizionali-automobile 53.9%, mezzi pubblici 22.9% e motoveicoli 21.6%- con scarsa inclinazione a viaggiare il più possibile sui mezzi pubblici stessi) (<i>per i cittadini</i> il mezzo di locomozione utilizzato prevalentemente risulta essere l'automobile: comune di Terni 61.7%, comuni medi 73.9%, comuni piccoli 69.3%, con una disponibilità ad usare maggiormente i mezzi pubblici: comune di TR 59.4%, comuni medi 46.6%, comuni piccoli 45.3%)<sup>1</sup></p> <p>I maggiori flussi di pendolari sono concentrati tra Terni e Narni. La SP23 , la SP24 e la SS3 di collegamento tra i due centri, sono gravate da alti volumi di traffico. Pericolosità delle strade Amerina e Tiberina. La Flaminia continua a rimanere una strada ad elevato rischio di incidentalità</p> <p>Inadeguato riconoscimento e valorizzazione delle reti di trasporto pubblico</p> <p>Manifestazione di fenomeni di congestionamento connessi a significativi flussi di traffico di livello locale, regionale ed extraregionale - Forte congestione di traffico sulla Terni-Orte</p> <p>La SS 209 Valnerina deve sostenere oltre al traffico locale anche i flussi di traffico più pesanti, indotti dal crescente interesse turistico di quest'area e dal transito per altre destinazioni</p> <p>Nell'Amerino i collegamenti viari interni, tra i vari centri medi sono resi difficoltosi dal carattere prevalentemente montuoso del territorio e la debole copertura dei collegamenti verso Amelia, da parte del servizio di trasporto pubblico su gomma, favorisce l'uso del mezzo privato.</p> <p>Livelli significativi di rischio per gli automobilisti</p>
INFRASTRUTTURE	<p>Criticità della rete infrastrutturale ferroviaria e stradale, e inadeguatezza attuale dei sistemi logistici e infrastrutturali di supporto per il traffico pesante</p>
QUALITA' AMBIENTALE E SALUTE	<p>Impatto sulla qualità dell'aria, della salute pubblica e per gli spazi urbani</p> <p>Esigenza di valutare le diverse caratteristiche degli impatti ambientali e paesaggistici derivanti dalle azioni riguardanti la mobilità, la viabilità, i trasporti e le relative infrastrutture</p>
ATTIVITA' DI GESTIONE E DINAMICHE COMPORTAMENTALI	<p>Difficoltà mantenimento corrispondenza tra economie di scala ed esigenze di flessibilità nel trasporto pubblico</p> <p>Complessità degli orari di vita associativa e comunitaria e difficoltà previsionali rispetto agli spostamenti lavorativi e personali</p> <p>Scarsa attenzione ai Piani integrati e alle correlazioni tra le reciproche influenze del trasporto urbano ed extraurbano</p> <p>Scarsità di risorse economiche e di investimenti</p> <p>Scarsa comunicazione tra i diversi soggetti operanti nel settore: dispersione di risorse</p> <p>Necessità di una valutazione più accurata della politica di scissione delle responsabilità nell'organizzazione del TPL (ente appaltante/soggetto affidatario)</p> <p>Orientamenti alla collaborazione, reciprocità, integrazione e aggregazione tra aziende di trasporto dettate anche dalla criticità e complessità delle dinamiche del settore</p>
VALUTAZIONE IMPATTO OPERE INFRASTRUTTURALI E PROGRAMMAZIONE URBANISTICA	<p>Insufficiente valutazione integrata del sistema infrastrutturale progettato (Conca ternana) e non adeguata corrispondenza con la programmazione urbanistica locale</p> <p>Esigenza di ammodernare e di adeguare le infrastrutture per le fermate degli autobus</p> <p>Orientamento alla crescita dei livelli di accessibilità per il territorio regionale e quindi delle connessioni e collegamenti con il territorio limitrofo a quello umbro</p>

<sup>1</sup> Riferimenti risultanze **ricerca-azione** progetto" *Agende 21 in rete per uno sviluppo sostenibile e autocentrato*" – **Provincia di Terni** – a cura di Forris *ricerca e formazione* – maggio 2004

Diagramma B. cause / impatto-effetti area tematica: MOBILITÀ' - TRASPORTI - SISTEMA INFRASTRUTT.

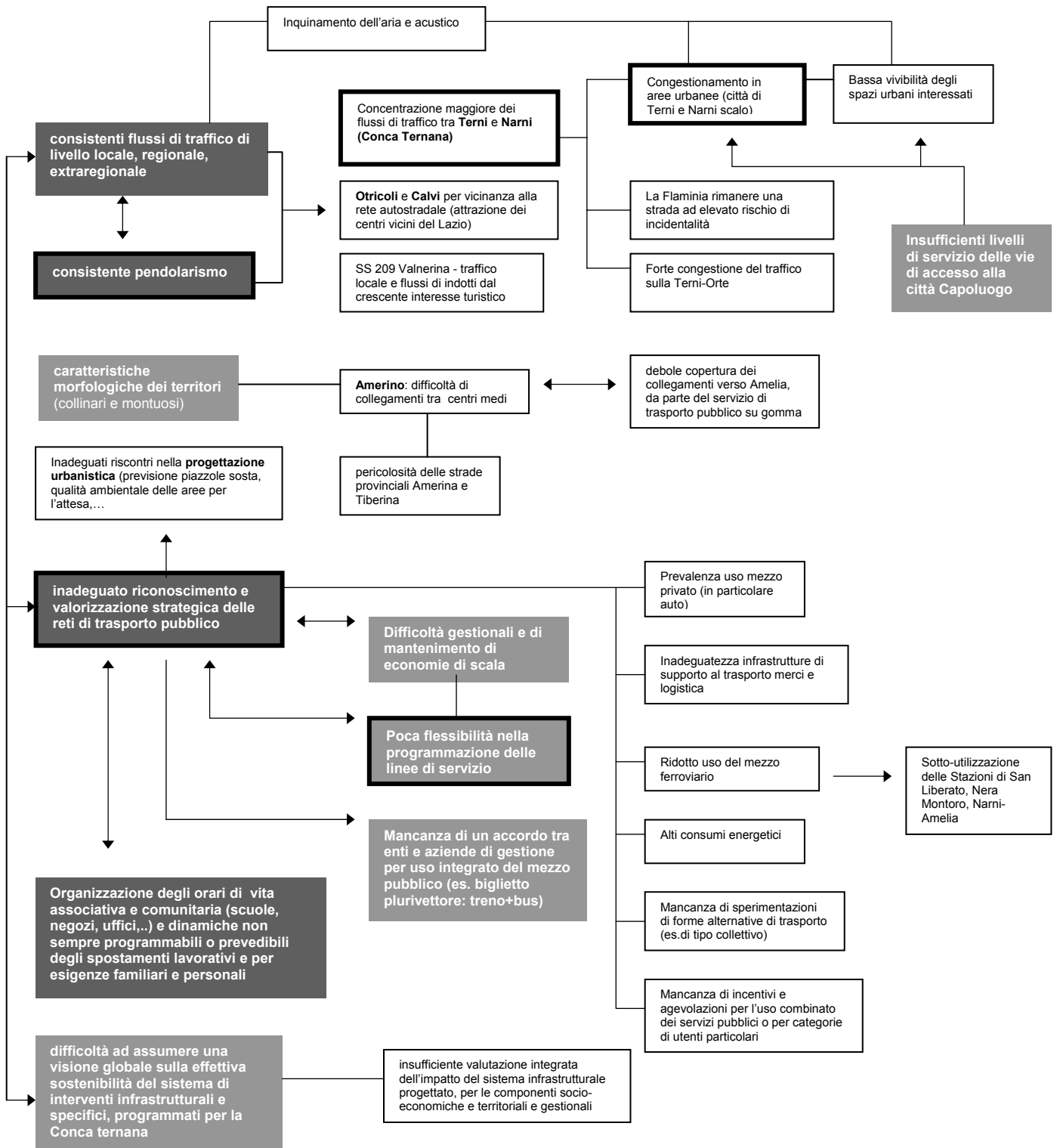
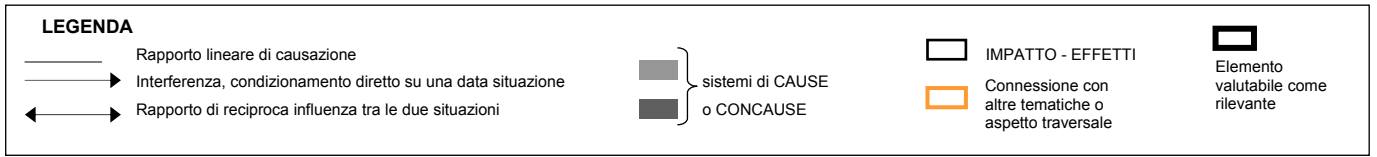


Tabella C. area tematica: **MOBILITÀ – TRASPORTI – SISTEMA INFRASTRUTTURALE**

Analisi settoriale e Criticità	Obiettivi generali	Linee strategiche del Piano di sostenibilità	Strategie congruenti in atto	Eventuali aree di Integrazione del Piano di sostenibilità
<p>FLUSSI E MOBILITÀ</p> <p>Consistente pendolarismo caratterizzato da uno scarso uso del mezzo pubblico</p> <p>Manifestazione di fenomeni di congestionamento connessi a significativi flussi di traffico di livello locale, regionale ed extraregionale</p> <p>Livelli significativi di rischio per gli automobilisti</p>	<p>(Aalborg+10) <i>Ridurre la necessità del trasporto motorizzato privato e promuovere alternative valide ed accessibili</i></p> <p>(Aalborg+10) <i>Incrementare la quota di spostamenti effettuati tramite mezzi pubblici, a piedi e in bicicletta</i></p> <p>(Aalborg+10) <i>sviluppare un piano di mobilità urbana integrato e sostenibile</i></p>	<p><b>Agganciare il mezzo pubblico alle esigenze dei cittadini-utenti disincentivando il mezzo privato</b></p> <p><b>Creare un interscambio tra sistema ferroviario e trasporto pubblico</b></p> <p><b>Programmazione dei trasporti finalizzati all'incremento della mobilità alternativa</b></p>	<p><i>(Piano Generale del Traffico del Comune di Terni)</i> Favorire la mobilità collettiva ed alternativa</p> <p><i>(Rapporto sullo Stato dell'Ambiente)</i> completamento dei piani comunali di mobilità e supporto allo sviluppo della viabilità per biciclette.</p> <p><i>(Piano Regionale dei Trasporti)</i> Sviluppare di servizi integrati con la rete ferroviaria</p> <p><i>Orvieto: progetto Rete Unica del Trasporto Locale</i> Valutazione dei fattori di rischio presenti nella rete dei servizi extraurbani di trasporto locale</p> <p><i>(Ente promotore Comune di Terni)</i> Iniziative di sensibilizzazione sulla mobilità ecologica: manifestazione "Mobilità Verde" al fine di migliorare l'efficacia del trasporto locale ed incentivare i cittadini ad utilizzare forme alternative di mobilità sostenibile</p> <p><i>(Ente promotore "Servizio Pubblica Istruzione" Provincia di Terni)</i> L.285/97 "La città su due ruote" promosso e coordinato dall'AGE di Terni e la manifestazione "Mobilità alternativa"promossa dal Comune di Terni.</p> <p><i>(Ente promotore Comunità Montana Monte Peglia e Selva di Meana)</i> Utilizzazione di un pullman avuto in comodato dall'ATC (azienda trasporti) di Terni per gli spostamenti di studenti, giovani e turismo sociale.</p>	<p>Valorizzare e promuovere l'uso dei mezzi pubblici in relazione alle esigenze dei cittadini</p> <p>Aggiornamento del PTCP con l'elaborazione di uno specifico Piano provinciale dei trasporti</p> <p>Collegamento tra i piani comunali dei trasporti e gli accordi di Pianificazione</p>
<p>INFRASTRUTTURE</p> <p>Criticità della rete infrastrutturale ferroviaria e stradale e inadeguatezza dei sistemi logistici e infrastrutturali di supporto per il traffico pesante</p> <p>Criticità sugli indirizzi delle politiche delle merci su rotaia in termini di riduzione del servizio</p>	<p>(Aalborg+10) <i>ridurre l'impatto del trasporto sull'ambiente e la salute pubblica</i></p> <p><i>migliorare la qualità dell'aria</i></p>	<p><b>Abbatere l'impatto della veicolazione delle merci su strada</b></p> <p><b>Razionalizzare il ciclo logistico della movimentazione delle merci</b></p>	<p><i>(Piano Regionale Trasporti)</i> Recuperare l'efficienza delle reti</p> <p>Riquilibrare e potenziare la linea ferroviaria</p> <p><i>(Piano Generale del Traffico del Comune di Terni)</i> Drenare il traffico pesante Piattaforma logistica Terni/Narni Ammodernamento delle linee della FCU</p>	<p>Realizzare assi stradali con percorso extraurbano</p> <p>Verifiche di fattibilità per il trasporto fluviale (Nera, Tevere)</p>
<p>QUALITÀ AMBIENTALE E SALUTE</p> <p>Impatto sulla qualità dell'aria, della salute pubblica e per gli spazi urbani</p>	<p>Qualità della salute in tutti i luoghi di vita</p> <p>(Aalborg+10) <i>promuovere il passaggio a veicoli con basse emissioni di scarico</i></p>	<p><b>Puntare sull'innovazione attraverso un forte incremento della mobilità alternativa</b></p> <p><b>Favorire l'uso di carburanti ecologici</b></p>	<p><i>(Piano Generale del Traffico del Comune di Terni)</i> Recuperare la vivibilità degli spazi urbani</p> <p>Tutela della qualità dell'aria e dell'inquinamento acustico</p>	<p>Sperimentazione veicoli ad idrogeno</p> <p>Introduzione di fondi per installare impianti gpl o metano nelle auto</p>

	<p><i>sviluppare un piano di mobilità urbana integrato e sostenibile</i></p> <p><i>ridurre l'impatto del trasporto sull'ambiente e la salute pubblica migliorare la qualità dell'aria</i></p> <p><i>ridurre il nostro impatto sull'ambiente a livello globale e promuovere il principio di giustizia ambientale</i></p>	<p><b>Potenziare l'utilizzo di trasporti combinati anche per l'integrazione tra aree urbane ed extraurbane</b></p>	<p>Controllo emissioni trasporto pubblico-metano</p> <p>Diminuzione dei permessi per la circolazione nella ZTL</p> <p><i>(Ente promotore "Servizio Pubblica Istruzione" Provincia di Terni)</i></p> <p>L.285/97 Progetto" Volo Libero": percorsi protetti casa-scuola degli alunni del I Circolo didattico "Mazzini"</p> <p><i>(Ente promotore Comunità Montana dell'Amerino Croce di Serra)</i></p> <p>Promozione e realizzazioni di percorsi ciclabili e trekking.</p>	
<p>ATTIVITA' DI GESTIONE E DINAMICHE COMPORTAMENTALI</p> <p>Difficoltà mantenimento corrispondenza tra economie di scala ed esigenze di flessibilità nel trasporto pubblico</p> <p>Complessità della trama degli orari di vita associativa e comunitaria e difficoltà previsionali rispetto agli spostamenti lavorativi e personali</p> <p>Orientamenti alla collaborazione, reciprocità, integrazione e aggregazione tra aziende di trasporto dettate anche dalla criticità e complessità delle dinamiche del settore</p>	<p><i>(Aalborg+10)</i></p> <p><i>Ridurre la necessità del trasporto motorizzato privato e promuovere alternative valide ed accessibili</i></p> <p><i>Incrementare la quota di spostamenti effettuati tramite mezzi pubblici, a piedi e in bicicletta</i></p>	<p><b>Programmazione dei trasporti finalizzati all'incremento della mobilità alternativa</b></p> <p><b>Favorire accordi con categorie professionali e del mondo produttivo</b></p> <p><b>Agire sulla compatibilità tra orari di trasporto e quelli lavorativi e per i consumi personali</b></p>	<p><i>(Piano Regionale Trasporti)</i></p> <p>Elevare la qualità dei servizi attraverso l'innovazione gestionale e tecnologica</p>	<p>Promozione di accordi con categorie professionali e del mondo produttivo</p> <p>Valutazione incremento corse e riduzione pertinente dei tempi di percorrenza</p> <p>Verifiche preliminari per la fattibilità di programmi di compatibilità tra orari di trasporto e quelli lavorativi e per i consumi personali</p>
<p>VALUTAZIONE IMPATTO OPERE INFRASTRUTTURALI E PROGRAMMAZIONE URBANISTICA</p> <p>Insufficiente valutazione integrata del sistema infrastrutturale progettato (Conca ternana) e non adeguata corrispondenza con la programmazione urbanistica locale</p> <p>Esigenza di ammodernare e di adeguare le infrastrutture per le fermate degli autobus</p> <p>Orientamento alla crescita dei livelli di accessibilità per il territorio regionale e quindi delle connessioni e collegamenti con il territorio limitrofo a quello umbro</p>	<p><i>(Aalborg+10)</i></p> <p><i>Incrementare la quota di spostamenti effettuati tramite mezzi pubblici, a piedi e in bicicletta</i></p> <p>Maggiore orientamento verso la valutazione collettiva e il monitoraggio partecipato di programmi e processi di interesse collettivo riguardanti la gestione del territorio</p>	<p><b>Promuovere una valutazione integrata e strategica di sistema rispetto alle nuove infrastrutture viarie</b></p> <p><b>Trasformazione urbanistica e viaria compatibile con le esigenze del trasporto pubblico</b></p>	<p><i>(Provincia di Terni)</i> Studio "ricognizione e valutazione dei fattori di rischio presenti nella rete dei servizi extraurbani di TPL": verifica delle fermate, loro ubicazione e caratteristiche.</p> <p><i>(Comune di Orvieto)</i> Il progetto della <i>rete unica del trasporto locale</i> è stato preceduto dal monitoraggio di tutte le linee e delle relative fermate: ciò ha permesso di apportare modifiche alla situazione attuale</p>	<p>Identificare un ambito comune di confronto per l'elaborazione di criteri pertinenti rispetto ad una valutazione integrata delle opere infrastrutturali viarie e logistiche</p>

Tabella D. area tematica: **MOBILITÀ' – TRASPORTI – SISTEMA INFRASTRUTTURALE**

sottotemi	Eventuali aree di Integrazione del Piano di sostenibilità	Azioni specifiche proponibili
FLUSSI E MOBILITA'	<p>Valorizzare e promuovere l'uso dei mezzi pubblici in relazione alle esigenze dei cittadini</p> <p>Aggiornamento del PTCP con l'elaborazione di uno specifico Piano provinciale dei trasporti</p> <p>Collegamento tra i piani comunali dei trasporti e gli accordi di Pianificazione</p>	<p>Ridurre l'uso del mezzo privato e incrementare l'uso del trasporto pubblico attraverso azioni strutturali quali:</p> <ul style="list-style-type: none"> <li>▪ ampliare l'area pedonale urbana e installare varchi elettronici</li> <li>▪ sostituire i parcheggi liberi con parcheggi a pagamento</li> <li>▪ dislocare i parcheggi pubblici fuori dalla città</li> </ul> <p>Valorizzare e promuovere l'uso dei mezzi pubblici in relazione alle esigenze dei cittadini</p> <ul style="list-style-type: none"> <li>▪ orari più compatibili con quelli del lavoro</li> <li>▪ creare un sistema a rete dei mezzi pubblici,</li> <li>▪ intensificare le corse e ridurre i tempi di percorrenza,</li> <li>▪ creare nuovi collegamenti per servire i nuovi insediamenti</li> </ul> <p>Investire sulla comunicazione verso l'utenza in modo da far conoscere i vantaggi del trasporto pubblico integrato</p> <p>Dotare i parcheggi esterni al centro urbano di Terni (in particolare) di biciclette (a nolo) in modo da facilitare la mobilità alternativa</p> <p>introdurre la "comunità tariffaria"</p> <p>sperimentazione Aci: Progetto pilota per il <i>mobility manager</i></p>
<b>ATTIVITA' DI GESTIONE E DINAMICHE COMPORTAMENTALI</b>	<p>Promozione di accordi con categorie professionali e del mondo produttivo</p> <p>Valutazione incremento corse e riduzione pertinente dei tempi di percorrenza</p> <p>Verifiche preliminari per la fattibilità di programmi di compatibilità tra orari di trasporto e quelli lavorativi e per i consumi personali</p>	<p>Promuovere la ricerca di compatibilità tra trasporto pubblico e lavoro, attraverso anche accordi e concertazioni con aziende che indirizzano i propri dipendenti verso tale mezzo</p> <p>Migliorare la comunicazione tra gli operatori dello stesso settore andando a creare una rete relazionale forte. Ciò eviterebbe il dispendio di risorse e di investimenti</p>

Tabella E. area tematica: **MOBILITÀ' – TRASPORTI – SISTEMA INFRASTRUTT.**

LEGENDA: il simbolo ■ indica un grado di relazione che vale **per tutto il sottotema** - Il simbolo X è un tipo di relazione rispetto ad una specifica strategia o azione

sottotemi	Linee strategiche del Piano di sostenibilità	Eventuali aree di integrazione del Piano di sostenibilità	Relazione con le altre tematiche di lavoro dei Tavoli di concertazione					
			Risorse idriche	Qualità sist. produttivo	Qualità sociale e welfare	Filiera agro-alimentare	Rifiuti	Energia
FLUSSI E MOBILITA'	<p>Agganciare il mezzo pubblico alle esigenze dei cittadini-utenti disincentivando il mezzo privato</p> <p>Creare un interscambio tra sistema ferroviario e trasporto pubblico</p> <p>Programmazione dei trasporti finalizzati all'incremento della mobilità alternativa</p>	<p>Valorizzare e promuovere l'uso dei mezzi pubblici in relazione alle esigenze dei cittadini</p> <p>Aggiornamento del PTCP con l'elaborazione di uno specifico Piano provinciale dei trasporti</p> <p>Collegamento tra i piani comunali dei trasporti e gli accordi di Pianificazione</p>		X	X			■
INFRASTRUTTURE	<p>Abbatere l'impatto della veicolazione delle merci</p> <p>Razionalizzare il ciclo logistico della movimentazione delle merci</p>	<p>Realizzare assi stradali con percorso extraurbano</p> <p>Verifiche di fattibilità per il trasporto fluviale (Nera, Tevere)</p>			X			■
QUALITA' AMBIENTALE E SALUTE	<p>Puntare sull'innovazione attraverso un forte incremento della mobilità alternativa</p> <p>Favorire l'uso di carburanti ecologici</p> <p>Potenziare l'utilizzo di trasporti combinati anche per l'integrazione tra aree urbane ed extraurbane</p>	<p>Sperimentazione veicoli ad idrogeno</p> <p>Introduzione di fondi per installare impianti gpl o metano nelle auto</p>			■			■
ATTIVITA' DI GESTIONE E DINAMICHE COMPORTAMENTALI	<p>Programmazione dei trasporti finalizzati all'incremento della mobilità alternativa</p> <p>Favorire accordi con categorie professionali e del mondo produttivo</p> <p>Agire sulla compatibilità tra orari di trasporto e quelli lavorativi e per i consumi personali</p>	<p>Promozione di accordi con categorie professionali e del mondo produttivo</p> <p>Valutazione incremento corse e riduzione pertinente dei tempi di percorrenza</p> <p>Verifiche preliminari per la fattibilità di programmi di compatibilità tra orari di trasporto e quelli lavorativi e per i consumi personali</p>		■	■			
VALUTAZIONE IMPATTO OPERE INFRASTRUTTURALI E PROGRAMMAZIONE URBANISTICA	<p><b>Promuovere una valutazione integrata e strategica di sistema rispetto alle nuove infrastrutture viarie</b></p> <p>Trasformazione urbanistica e viaria compatibile con le esigenze del trasporto pubblico</p>	<p>Identificare un ambito comune di confronto per l'elaborazione di criteri pertinenti rispetto ad una valutazione integrata delle opere infrastrutturali viarie e logistiche</p>		■				■