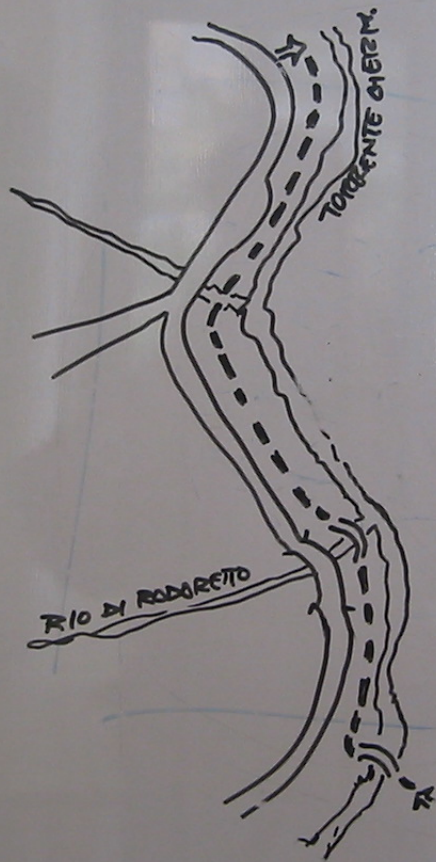


# SENTIERO



## SEGNI DEL PASSAGGIO DI:

UOMINI

- SEGNALETICA
- SENTIERO
- I PONTI
- PALI DELLA LUCE
- L'IMMONDIZIA
- IL MULINO
- IL CANALE

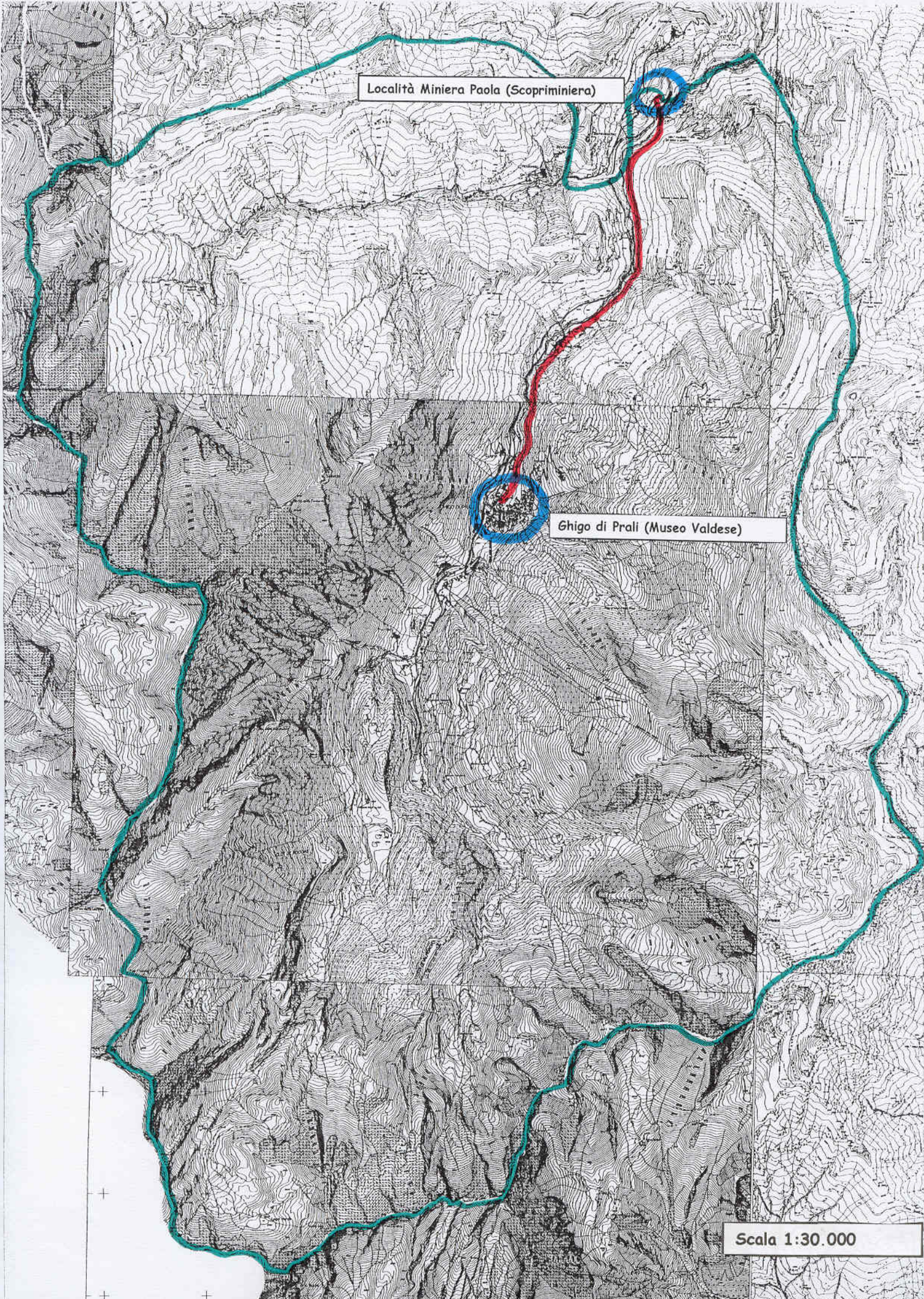
ANIMALI

- IMPRONTE VOLPE  
" CAPRIOLO
- " "
- CORVI
- UCCELLI
- SEGNI SUGLI ALBERI

⇒ PRESENZA DI: PIANTE e ARBUSTI

- BETULLE
- ABETE <sup>ROSSO</sup> <sub>BIANCO</sub>
- ACERO
- MAGGIORONDOLO
- LARICE
- ONTANO VERDE
- ROVI
- LAMPONI





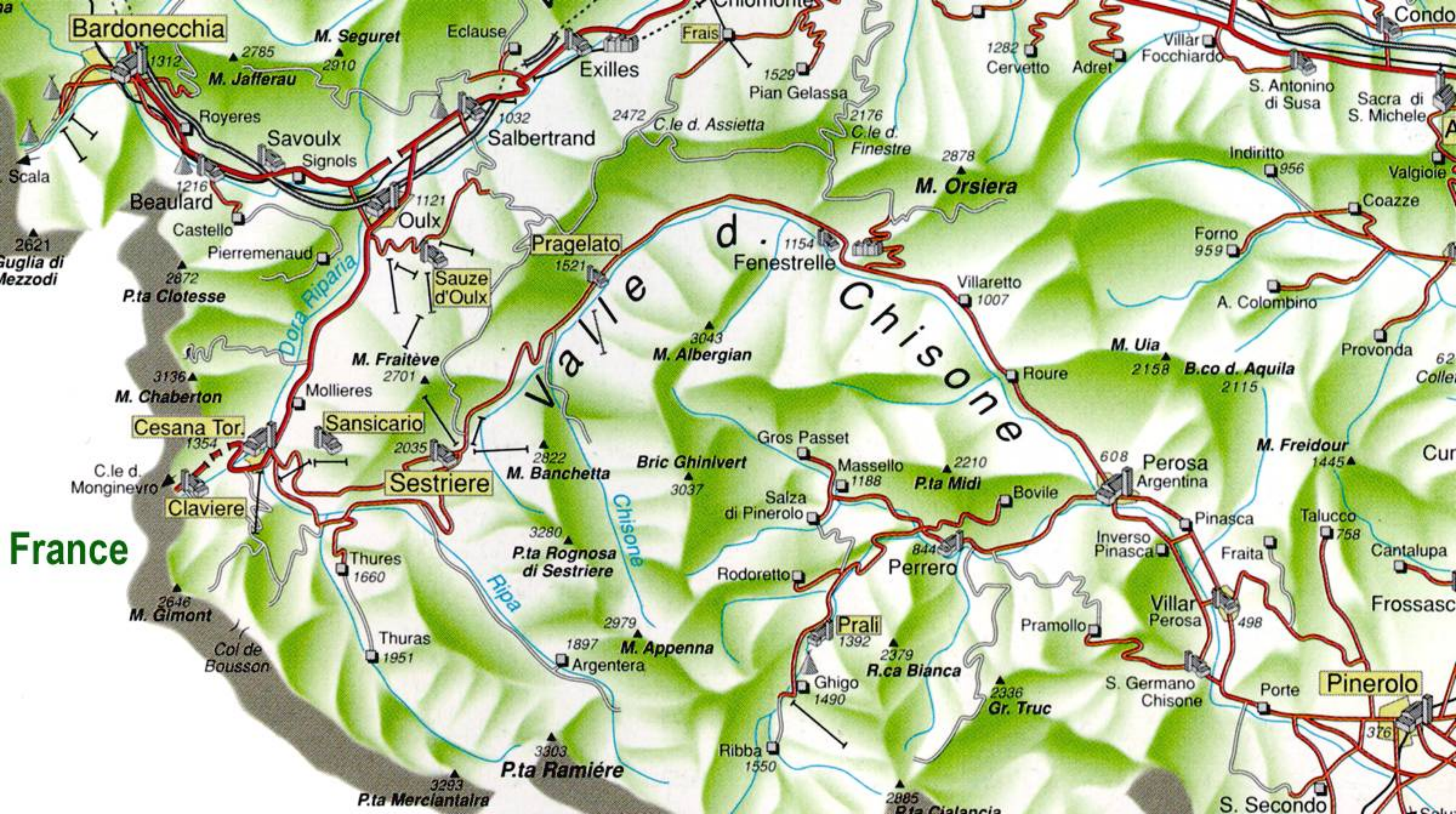
Località Miniera Paola (Scopriminiera)

Ghigo di Prali (Museo Valdese)

Scala 1:30.000

Territorio del Comune di Prali





Bardonecchia

France

Valle Chisone

Pinerolo

Bardonecchia

M. Seguret  
2910

M. Jafferau  
2785

Exilles

Frais

Pian Gelassa  
1529

Cervetto  
1282

Adret

Villar Focchiardo

S. Antonino di Susa

Sacra di S. Michele

Royeres

Savouls  
Signols

Salbertrand  
1032

C.le d. Assietta  
2472

C.le d. Finestre  
2176

M. Orsiera  
2878

Indiritto  
956

Valgioie

Coazze

Scala

Guglia di Mezzodi  
2621

Beaulard

Castello

Pierremenaud

P.ta Clotesse  
2872

Oulx  
1121

Pragelato  
1521

Fenestrelle  
1154

Villaretto  
1007

Forno  
959

A. Colombino

Provonda

M. Chaberton  
3136

M. Fraitève  
2701

M. Albergian  
3043

M. Uia  
2158

B.co d. Aquila  
2115

62 Colle

Cesana Tor.  
1354

Sansicario

M. Banchetta  
2822

Bric Ghinivert  
3037

Gros Passet

Massello  
1188

P.ta Midi  
2210

Perosa Argentina  
608

M. Freidou  
1445

Cur

C.le d. Monginevro

Claviere

Sestriere

Thures  
1660

P.ta Rognosa di Sestriere  
3280

Rodoretto

Perrero  
844

Bovile

Inverso Pinasca

Fraita

Talucco  
758

Cantalupa

Frossasco

M. Gimont  
2646

Col de Bousson

Thuras  
1951

M. Appenna  
2979

Argentera  
1897

Prali  
1392

R.ca Bianca  
2379

Gr. Truc  
2336

S. Germano Chisone

Porte

Pinerolo

376

S. Secondo

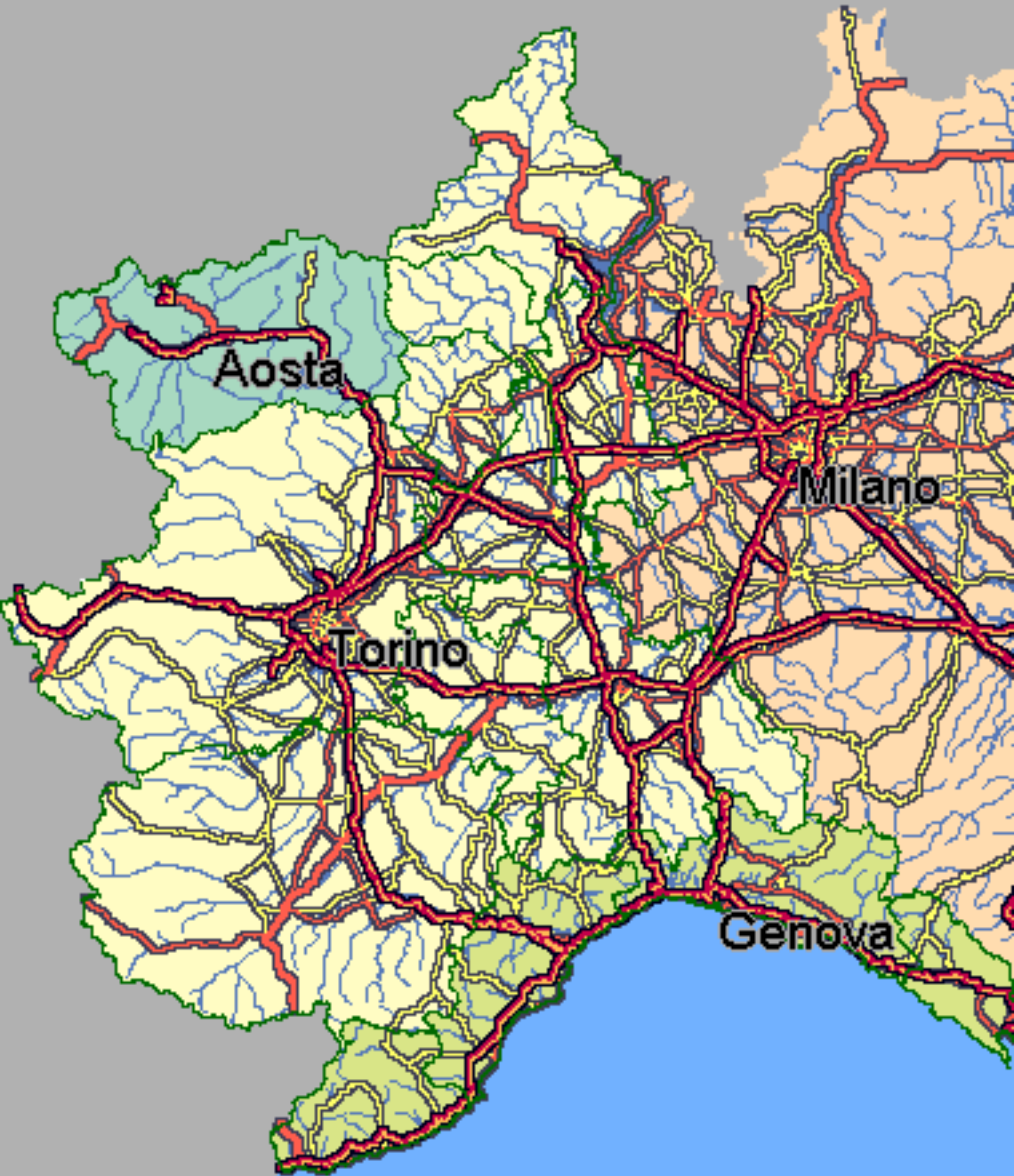
P.ta Ramière  
3303

P.ta Merciantalra  
3293

Ribba  
1550

P.ta Cialancia  
2885





Aosta

Torino

Milano

Genova