

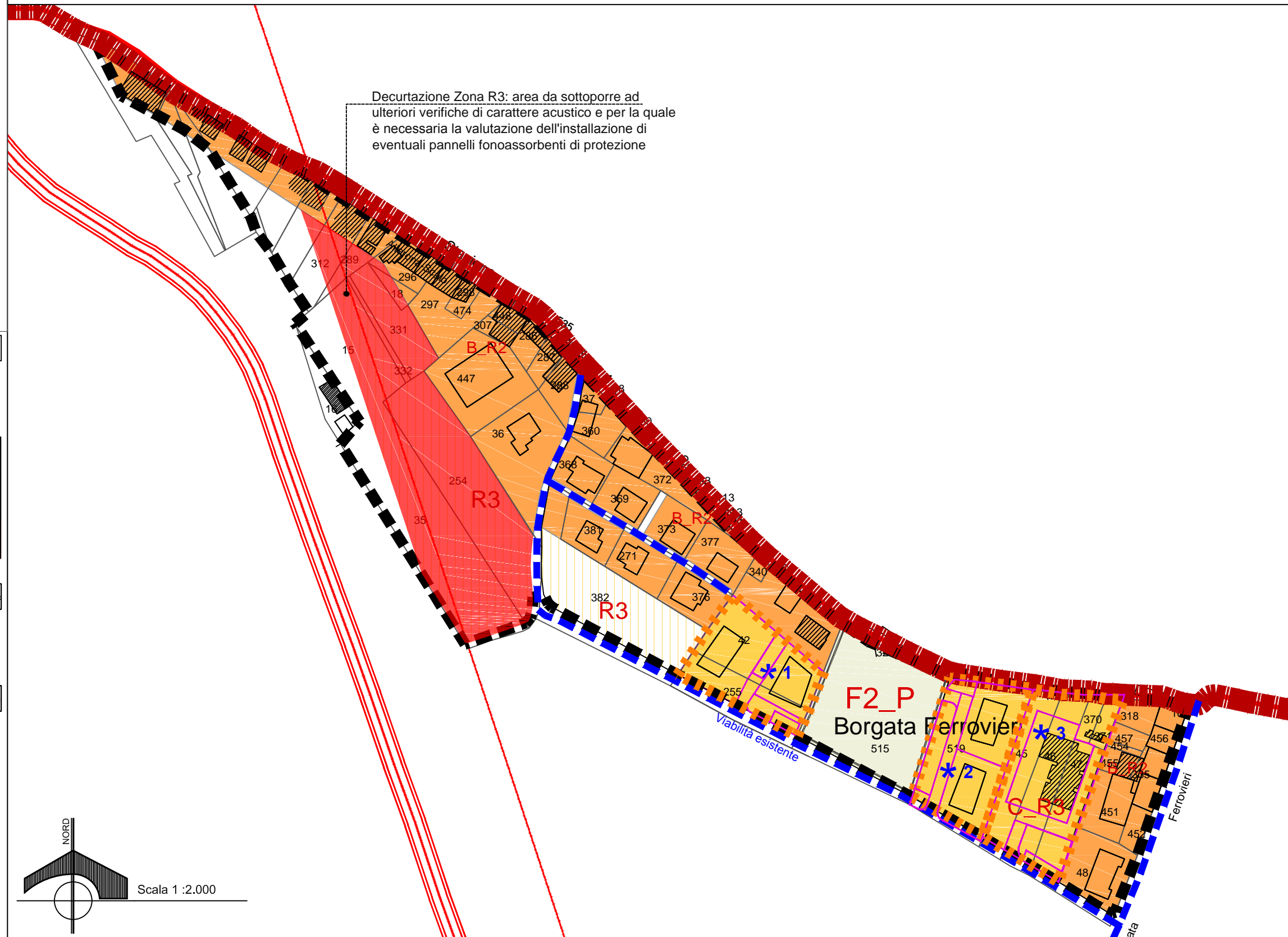
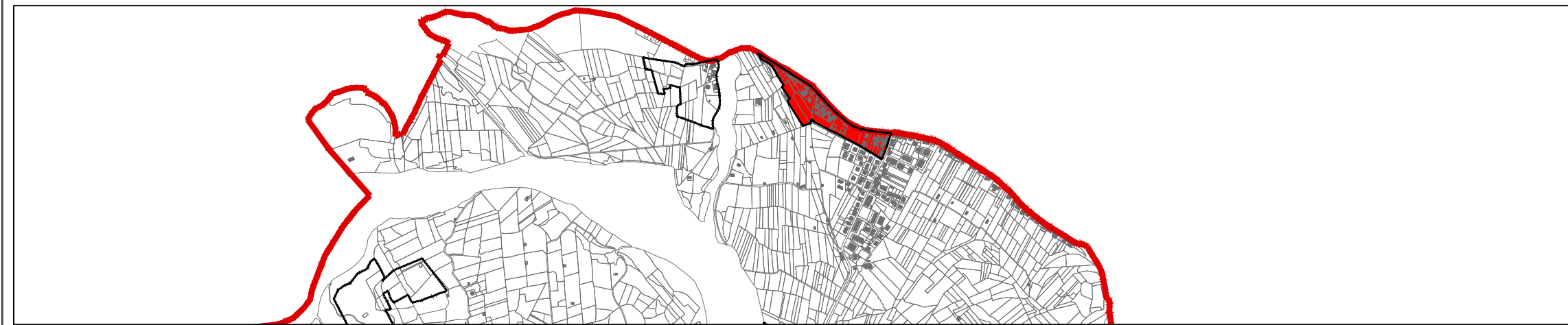
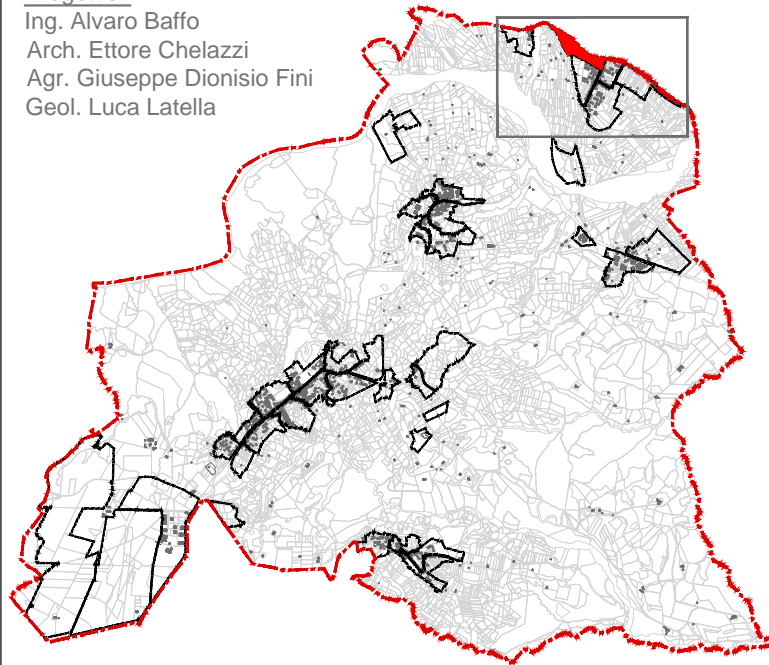
COMUNE DI CASTEL VISCARDO

Provincia di Terni
Frazione Pianlungo

PIANO REGOLATORE GENERALE PARTE OPERATIVA

Progettisti

Ing. Alvaro Baffo
Arch. Ettore Chelazzi
Agr. Giuseppe Dionisio Fini
Geol. Luca Latella



■ ■	Definizione Comparto	KO_10 Borgata Ferrovieri
-----	----------------------	--------------------------

Superficie Comparto	42.771,00 mq
---------------------	--------------

■ ■	Limiti Piani Attuativi Convenzionati *	n° Rep.	Anno
*1	Lottizzazione Borgata Ferrovieri_Basilii	524	29/07/2000
*2	Lottizzazione Nardini Arredamenti	114	24/06/1992
*3	Lottizzazione Ceprini	334	21/07/2004

	superficie di zona	lut	mq/mq	Superficie realizzabile in mq	Volumetria realizzabile in mc
Zona B Completamento edilizio	17.324,00 mq	0,80		13.859,00 mq	41.577,00 mc

	superficie di zona
Zona C Espansione edilizia	8.182,00 mq

	superficie di zona	lut	mq/mq	Superficie realizzabile in mq	Volumetria realizzabile in mc
R3 Città in aggiunta	2.270,00 mq			1.892,00 mq	58.856,00 mc
TOTALE PRG.O	10.452,00 mq	0,48		5.016,96 mq	15.050,88 mc

	superficie di zona
F2_P Zona F2 Parcheggi	3.333,00 mq

