

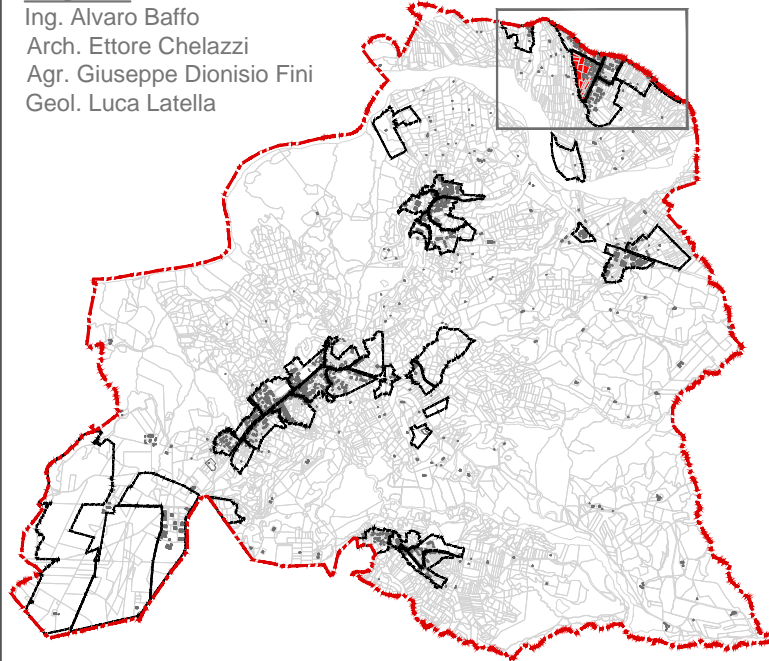
COMUNE DI CASTEL VISCARDO

Provincia di Terni
Frazione Pianlungo



PIANO REGOLATORE GENERALE PARTE OPERATIVA

Progettisti
Ing. Alvaro Baffo
Arch. Ettore Chelazzi
Agr. Giuseppe Dionisio Fini
Geol. Luca Latella



Definizione Comparto	KO_11 Borgata Ferrovieri 2
----------------------	----------------------------

Superficie Comparto	67.043,00 mq
---------------------	--------------

Limiti Piani Attuativi Convenzionati *	n° Rep.	Anno
*1 Comparto C_Guazzarotto, Pezzillo	487	27/01/2011

superficie di zona		Superficie realizzabile in mq		Volumetria realizzabile in mc	
luf	mq/mq	luf	mq/mq	luf	mq/mq
Zona B Completamento edilizio	24.981,00 mq				
R2 Città in via di definizione e completamento	2.804,00 mq				
TOTALE PRG.O	27.785,00 mq	0,80	22.228,00 mq	66.684,00 mc	

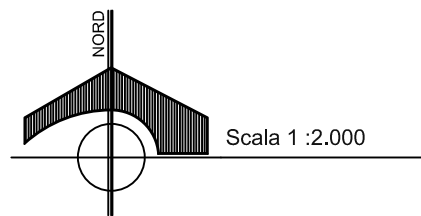
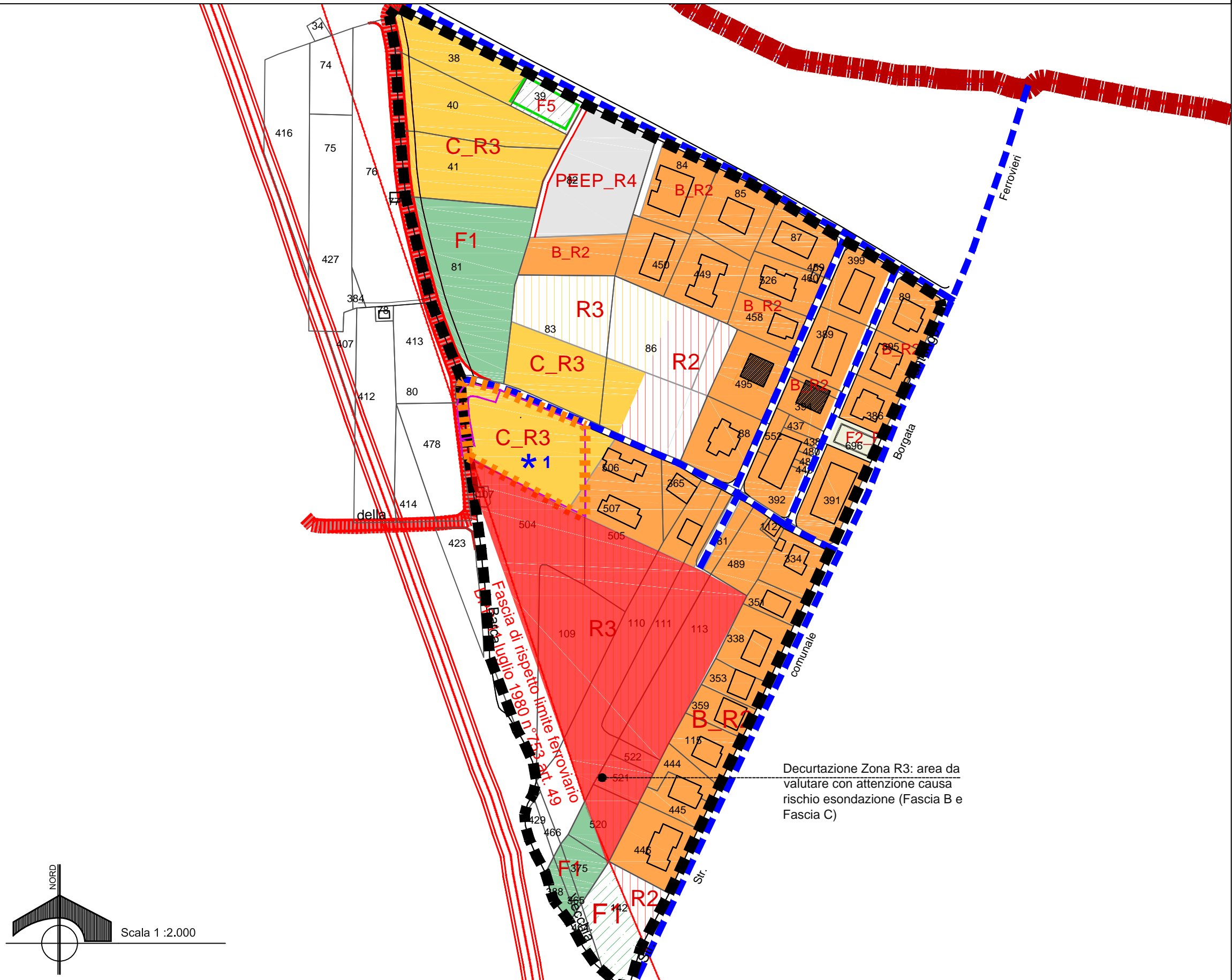
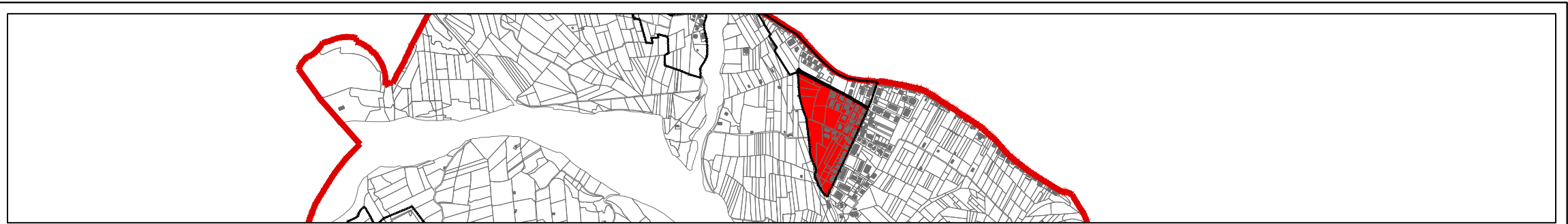
superficie di zona		Superficie realizzabile in mq		Volumetria realizzabile in mc	
luf	mq/mq	luf	mq/mq	luf	mq/mq
Zona C Espansione edilizia	9.936,00 mq				
R3 Città in addizione	2.573,00 mq				
TOTALE PRG.O	12.509,00 mq	0,48	6.004,32 mq	18.012,96 mc	

superficie di zona		Superficie realizzabile in mq		Volumetria realizzabile in mc	
luf	mq/mq	luf	mq/mq	luf	mq/mq
Zona PEEP Edilizia economica e popolare	2.502,00 mq				
		0,60	1.501,00 mq	4.503,00 mc	

superficie di zona	
Zona F1 Verde pubblico attrezzato	4.051,00 mq
F1 Verde pubblico attrezzato	1.205,00 mq
TOTALE PRG.O	5.256,00 mq

superficie di zona	
F2_P Zona F2 Parcheggi	337,00 mq

superficie di zona	
F5 Verde privato	621,00 mq



Decurtazione Zona R3: area da valutare con attenzione causa rischio esondazione (Fascia B e Fascia C)